



Številka: 478-034/2024-1

Datum: 29. 11. 2024

**OBČINSKEMU SVETU
OBČINE GORENJA VAS – POLJANE**

Zadeva: Načrt ravnanja s stvarnim premoženjem občine Gorenja vas – Poljane za leto 2025

Pravni podlagi za sprejem načrta ravnanja z nepremičnim premoženjem sta Zakon o stvarnem premoženju države in samoupravnih lokalnih skupnosti (ZSPDSLS-1) (Uradni list RS, št. 11/18, 79/18 in 78/23-ZORR) in Uredba o stvarnem premoženju države in samoupravnih lokalnih skupnosti (Uradni list RS, št. 31/18).

Načrt ravnanja s stvarnim premoženjem je osnova za izvrševanje proračuna za leto 2025 in realizacijo prihodkov povezanih s prodajo stvarnega premoženja občine Gorenja vas – Poljane za leto 2025.

Načrt ravnanja s stvarnim premoženjem za samoupravne lokalne skupnosti **sprejme svet samoupravne lokalne skupnosti** na predlog organa, odgovornega za izvrševanje proračuna samoupravnih lokalnih skupnosti, to je župana, **v rokih, določenih za sprejetje proračuna samoupravne lokalne skupnosti za prihodnje proračunsko leto.**

Načrt ravnanja s stvarnim premoženjem občine Gorenja vas – Poljane za leto 2025 vsebuje:

- načrt ravnanja z nepremičnim premoženjem.

Načrt ravnanja z nepremičnim premoženjem za leto 2025 vsebuje načrt pridobivanja nepremičnega premoženja in načrt razpolaganja z nepremičnim premoženjem.

Postopek pridobivanja nepremičnega premoženja in razpolaganja z nepremičnim premoženjem se lahko izvede le, če je nepremično premoženje vključeno v Načrt ravnanja z nepremičnim premoženjem.

Svet samoupravne lokalne skupnosti lahko zaradi spremenjenih prostorskih potreb in spremenjenih drugih potreb upravljavcev stvarnega premoženja, ki jih ni bilo mogoče določiti ob pripravi načrta ravnanja s stvarnim premoženjem iz drugega odstavka 24. člena ZSPDSLS-1, in zaradi nepredvidenih okoliščin na trgu, ki narekujejo hiter odziv, dopolni letni načrt ravnanja s stvarnim premoženjem.

Upravljalci lahko v primeru spremenjenih prostorskih potreb in drugih potreb upravljavcev stvarnega premoženja, ki jih ni bilo mogoče določiti ob pripravi načrta ravnanja z nepremičnim premoženjem iz drugega odstavka 24. člena ZSPDSLS-1, ali ob nepredvidenih okoliščinah na trgu, ki narekujejo hiter odziv, sklepajo pravne posle, ki niso predvideni v veljavnem načrtu ravnanja z nepremičnim premoženjem. Skupna vrednost poslov lahko znaša največ 20 odstotkov skupne vrednosti načrtov iz prvega odstavka 24. člena ZSPDSLS-1. Skupno vrednost pravnih poslov lahko vsako leto določi svet samoupravne lokalne skupnosti v 30 dneh po sprejetju proračuna.

Z Načrtom ravnanja z nepremičnim premoženjem občine Gorenja vas – Poljane za leto 2025 se predlaga, da se navedena skupna vrednost poslov za leto 2025 določi v višini 70.000,00 EUR (8,55 odstotkov skupne vrednosti načrtov iz prvega odstavka 24. člena ZSPDSLS-1). O sklenitvi pravnega posla, ki ne bo predvideno v veljavnem načrtu ravnanju z nepremičnim premoženjem, bo župan poročal občinskemu svetu.

Predlog sklepa:

Občinski svet Občine Gorenja vas – Poljane sprejme Načrt ravnanja s stvarnim premoženjem Občine Gorenja vas – Poljane za leto 2025 v predloženem besedilu.

Pripravila:

Barbara Bogataj

viš. svet. za spl. in pr. zadeve



Milan Čadež
župan

Priloga:

- Načrt ravnanja z nepremičnim premoženjem Občine Gorenja vas – Poljane za leto 2025 s prilogami
- grafični prilogi – 2x

Na podlagi drugega odstavka 24. člena Zakona o stvarnem premoženju države in samoupravnih lokalnih skupnosti – ZSPDLSL-1 (Uradni list RS, št. 11/18, 79/18 in 78/23-ZORR) je Občinski svet Občine Gorenja vas – Poljane na redni seji, sprejel naslednji

NAČRT RAVNANJA Z NEPREMIČNIM PREMOŽENJEM OBČINE GORENJA VAS - POLJANE ZA LETO 2025

1. člen

S tem aktom se določi načrt ravnanja z nepremičnim premoženjem občine Gorenja vas – Poljane za leto 2025.

2. člen

Sestavni deli načrta ravnanja z nepremičnim premoženjem občine Gorenja vas - Poljane za leto 2025 so:

- načrt pridobivanja nepremičnega premoženja iz PRILOGE 1 tega akta,
- načrt razpolaganja z zemljišči iz PRILOGE 2a tega akta,
- načrt razpolaganja s stavbami in deli stavb iz PRILOGE 2b in
- načrt razpolaganja z zemljišči s stavbo iz PRILOGE 2c.

3. člen

Zaradi spremenjenih prostorskih potreb in drugih potreb občine Gorenja vas – Poljane, ki jih ni bilo mogoče določiti ob pripravi tega načrta ali zaradi nepredvidenih okoliščin na trgu, ki narekujejo hiter odziv, se lahko sklenejo pravni posli, ki niso predvideni v veljavnem načrtu ravnanja z nepremičnim premoženjem.

Skupna vrednost pravnih poslov iz prejšnjega odstavka v letu 2025 lahko znaša do 70.000,00 evrov.

O sklenitvi pravnega posla iz prvega odstavka tega člena je župan dolžan poročati občinskemu svetu.

4. člen

Načrt ravnanja z nepremičnim premoženjem občine Gorenja vas – Poljane za leto 2025 se objavi na spletni strani Občine Gorenja vas – Poljane.

Načrt ravnanja z nepremičnim premoženjem občine Gorenja vas – Poljane za leto 2025 prične veljati z dnem uveljavitve Odloka o proračunu občine Gorenja vas – Poljane za leto 2025.

Številka: 478-034/2024-
V Gorenji vasi,

Milan Čadež
župan

PRILOGA 1: Načrt pridobivanja nepremičnega premoženja

Bodoči lastnik: Občina Gorenja vas - Poljane
 Upravitelj: Občina Gorenja vas - Poljane
 Samoupravna lokalna skupnost: Občina Gorenja vas - Poljane

zap. št.	šifra in ime katastrske občine	parcelna številka	vrsta nepremičnine	površina	predvidena sredstva (€)	proračunska postavka	namen
1	2037 Podvrh	567/5, 567/8, 567/9, 575/1, 575/3, 575/4, 577, 578/2, 578/3, 459/45, 567/13 - vse del	prometne površine	4000	9.590	535	ureditev lastništva dela LC 401022 Lenart - Zapreval
2	2037 Podvrh	567/17, 540/7, 567/16, 543/2	prometne površine	1542	3.084	535	menjava za parc. št. 459/58, 459/56, 977/3 k.o. Podvrh; ureditev lastništva dela LC 401022 Lenart - Zapreval
3	2037 Podvrh	445/1-del, 443, 445/6-del, 445/5, 445/4	prometne površine	3671	12.000	535	ureditev lastništva dela LC 401023 Zapreval-Poljane in dela JP 601201 Preval-Koča na Starem vrhu
4	2038 Dolenčice	463/13, 463/14	prometne površine	174	696	535	ureditev lastništva poti v naselju Javorje-pogoj za kategorizacijo javne poti
5	2039 Gorenja Ravan	419/5, 419/8, 1206/3-del	prometne površine	2099	6.297	535	menjava za parc. št. 2052/16 k.o. Hotavlje; ureditev lastništva dela javnih poti JP 601151 Suša - Dolenja Žetina in JP 601131 Suša - Jelovca
6	2040 Podobeno	84/3 - del	prometne površine	115	5.652	535	ureditev lastništva dela JP 601061 Volčar Drčar (prestavitev poteka javne poti)
7	2040 Podobeno	488/11, 488/5	prometne površine	916	914	535	menjava za parc. št. 1506/3 in 1506/2 k.o. Podobeno; ureditev lastništva dela javne poti JP 601091 Volča - Lisičnik
8	2041 Visoko	153/2, 150/1 - del	prometne površine	808	8.000	582	nakup zemljišča za dostop do mostu Visoko in izgradnjo avtobusnega postajališča, parkirišč
9	2047 Dobje	301/2, 341/10, 1481/5, stavba št. 176	stavbno zemljišče, stavba	1171	100.975	232	odkup bivšega Kulturnega doma Poljane in zelenice z otroškimi igriščem
10	2047 Dobje	596/9	prometne površine	84	420	535	menjava za parc. št. 1405/5 k.o. Dobje; ureditev lastništva dela javne poti JP 601771 Odcepi Kisuški mlini
11	2048 Dolenje Brdo	827/4	površine za GJI	273	3.975	419	nakup zemljišča za vodohran Petelinov Grič
12	2048 Dolenje Brdo	600/4, 598/4	prometne površine	98	490	535	menjava za parc. št. 1036/13 k.o. Dolenje Brdo; ureditev lastništva dela lokalne ceste LC 100091 Gorenja vas-Hlavče Njive
13	2048 Dolenje Brdo	460/5	prometne površine	117	468	535	ureditev lastništva dela LC 100091 Gorenja vas - Hlavče Njive

14	2049 Hotavlje	2076/6, 2076/10		kmetijsko zemljišče	938	2.814	535	nakup zemljišča za nadaljnjo menjavo zemljišč za ureditev lastništva dela JP 600481 Hotavlje - Hlavče Njive
15	2049 Hotavlje	184/4, 196/2		gozd, površine za oddih rekreacijo in šport	10.245	10.504	233	ureditev športnega parka Log
16	2049 Hotavlje	184/3		prometne površine	794	2.837	535	ureditev lastništva dela JP 600501 Hotavlje - Gorenja vas
17	2049 Hotavlje	2023/5, 2023/4, 1677/2, 1664/3, 1664/2, 1663/7		prometne površine	372	1.116	535	menjava za parc. 2052/16 k.o. Hotavlje; ureditev lastništva dela JP 600451 Čabrače - Likar - Zarob in lokalne ceste LC 100081 Hotavlje - Malenski vrh
18	2050 Leskovic	1360/1, 1355/17, 1355/15, 1411/39, 1410/45, 1355/13, 1410/39, 1314/2, 1409/29, 1309/4, 1313/2		prometne površine	1366	2.668	535	menjava za zemljišča pod zap. št. 10 načrta razpolaganja: ureditev lastništva dela LC 100071 Kopačnica - Leskovic - Dolenji Novaki in JP 600391 Kopačnica - Krnice pri Novakih
19	2050 Leskovic	569/6		prometne površine	203	1.015	535	menjava za parc. št. 1849/13 - del k.o. Leskovic; ureditev lastništva LC 100071 Kopačnica - Leskovic - D.N.
20	2051 Podjelovo Brdo	867		prometne površine	1153	3.459	535	ureditev lastništva dela JP 600011 Grapa-Kalar-Jeram
21	2051 Podjelovo Brdo	489/6		prometne površine	942	1.884	535	
22	2055 Stara Oselica	216/14, 216/13		površine za GJI	156	1.560	467	odkup zemljišča za raztežnik in dostop do njega
23	2056 Trebija	627/19, 627/16, 628/4, 628/7, 632/2, 633/2, 633/3, 636/4, 636/7, 636/9, 638/2		prometne površine	4015	16.618	535	pridobitev lastninske pravice na zemljiščih na podlagi izdane Odločbe o razlastitvi
24	2056 Trebija	parc. št. 50/14 in 50/13, del 1 stavbe št.167		stavbno zemljišče, stavba	433,4	120.000	603	odkup dela stavbe Dorn pod Planino
25	2056 Trebija	512/2 - del		površine za GJI	200	4.000	852	odkup zemljišča za črpališče Podgora
26	2056 Trebija	29/5		stavba	69	1.380	221	odkup bivše klorinatorske postaje Trebija
27	2057 Gorenja vas	693/1 - del		prometne površine	31	310	535	ureditev lastništva dela JP 600511 Gorenja vas-Jehovec
28	2057 Gorenja vas	196/6		prometne površine	104	3.120	535	ureditev lastništva dela krajevne ceste odsek 101071 Tabor I

29	2057 Gorenja vas	506/7, 507/3, 509/5	prometne površine	620	90.000	588	odkup zemljišč za ureditve v sklopu projekta Zeleno tromostovje Gorenja vas (med Hišo generacij in pokopališčem Gorenja vas)
30	2057 Gorenja vas	po podatkih DRSI	prometne površine		10.000	574	odkupi zemljišč potrebnih za hodnike za pešce ob državni cesti Gorenja vas - Hotavlje (rekonstrukcija)
31	2058 Dolenja Dobrava	483 - del	prometne površine	240	960	535	ureditev lastništva dela JP 601281 Gorenja Dobrava - Sv. Urban
32	2058 Dolenja Dobrava	568/7	prometne površine	134	536	535	menjava za parc. št. 565/3 k.o. Dolenja Dobrava; ureditev lastništva dela JP 601281 Gorenja Dobrava - Sv. Urban
33	2058 Dolenja Dobrava	po podatkih DRSI	prometne površine		10.000	569	odkupi zemljišč potrebnih za hodnike za pešce in avtobusna postajališča ob državni cesti Gorenja Dobrava - Todraž (rekonstrukcija)
34	2059 Lucine	662/22, 662/19, 662/17, 637/12	prometne površine	1.661	13.020	535	menjava za parc. št. 1212/7 k. o. Lucine; ureditev lastništva dela JP 600841 Kremenik - Premetovc in LC 100131 Poljane - Bukov vrh - Lucine
35	2059 Lucine	509/195, 509/196, 50/3 - vse del	prometne površine, površine za GJI	884	10.025	419	nakup zemljišča za prečpalno postajo Brebovnica ter dostop do nje ter zemljišča za vodohran Dolge Njive
36	2059 Lucine	452/2, 452/4	prometne površine	278	1.112	535	ureditev lastništva dela JP 600691 Brebovnica - Lazar in JP 600693 Košpir - Bolka
37	2059 Lucine	811/3	prometne površine	102	408	535	ureditev lastništva dela JP 601341 Prlešnk - Pustnik in LC 100131 Poljane - Bukov vrh - Lucine
				SKUPAJ:	461.907		

PRILOGA 2a: Načrt razpolaganja z zemljišči

Lastnik: Občina Gorenja vas - Poljane
Upravljavec: Občina Gorenja vas - Poljane
Samoupravna lokalna skupnost: Občina Gorenja vas - Poljane

zap. št.	šifra in ime katastrske občine	parcelna številka	vrsta nepremičnine	površina	ocenjena, posplošena ali orientacijska vrednost nepremičnine	opombe
1	2037 Podvrh	977/3, 459/58, 459/56	stavbno zemljišče, kmetijsko zemljišče	4.290	8.580	menjava za zemljišča parc. št. 567/17, 540/7, 567/16, 543/2 k.o. Podvrh
2	2037 Podvrh	286/54	stavbno zemljišče	388	15.520	prodaja po metodi neposredne pogodbe
3	2038 Dolenciče	941/8	stavbno zemljišče	71	2.840	prodaja po metodi neposredne pogodbe
4	2038 Dolenciče	916/11	stavbno zemljišče	62	2.480	prodaja po metodi neposredne pogodbe
5	2040 Podobeno	1506/3, 1506/2	kmetijsko zemljišče	457	914	menjava za zemljišči parc. št. 488/11, 486/5 k.o. Podobeno
6	2047 Dobje	1405/5	stavbno zemljišče	84	3.360	menjava za zemljišče parc. št. 596/9 k.o. Dobje
7	2047 Dobje	128/26 - del	kmetijsko zemljišče	79	790	prodaja po metodi neposredne pogodbe
8	2048 Dolenje Brdo	1036/13	stavbno zemljišče	18	720	menjava za zemljišči parc. št. 600/4, 598/4 k.o. Dolenje Brdo
9	2049 Hotavlj	2052/16	stavbno zemljišče	73	2.920	menjava za zemljišča pod zap. št. 5 in 17 načrta pridobivanja premoženja
10	2050 Leskovica	1843/5, 1843/18, 1843/6, 1843/9, 1843/7, 1835/12, 1843/11, 1835/14, 1835/17, 1835/15	stavbno zemljišče, kmetijsko zemljišče	1.334	2.668	menjava za zemljišča pod zap. št. 18 načrta pridobivanja premoženja
11	2050 Leskovica	1849/13 - del	stavbno zemljišče	15	1.015	menjava za parc. št. 569/6 k.o. Leskovica
12	2057 Gorenja vas	1426/16, 1426/17	stavbno zemljišče	41	2.050	prodaja po metodi neposredne pogodbe
13	2057 Gorenja vas	178/41, 178/44, 178/45, 178/46, 178/47, 178/48, 178/58, 178/57, 178/56, 178/55, 178/54, 178/52	stavbno zemljišče	225	16.750	prodaja po metodi neposredne pogodbe

14	2058 Dolenja Dobrava	438/4	zelene površine	3.000	10.000	menjava za zemljišča, potrebna za hodnike za pešce in avtobusna postajališča ob državni cesti Gorenja Dobrava - Todraž
15	2058 Dolenja Dobrava	565/3	stavbno zemljišče, kmetijsko zemljišče	153	536	menjava za parc. št. 568/7 k.o. Dolenja Dobrava
16	2058 Dolenja Dobrava	887/55, 432/14	stavbno zemljišče	894	26.820	GC Todraž - prodaja po metodi neposredne pogodbe
17	2059 Lučine	1212/7	stavbno zemljišče, kmetijsko zemljišče, gozd	868	13.020	menjava za parc. št. 662/22, 662/19, 662/17, 637/12 k.o. Lučine
18	2059 Lučine	50/4	kmetijsko zemljišče	427	2.430	menjava za del parc. št. 50/3 k.o. Lučine
				SKUPAJ:	113.413	

PRILOGA 2b: Načrt razpolaganja s stavbami in deli stavb

Lastnik: Občina Gorenja vas - Poljane

Upraviavec: Občina Gorenja vas - Poljane

Samoupravna lokaina skupnost: Občina Gorenja vas - Poljane

zap. št.	naslov	šifra in ime katastrske občine	ID oznaka dela stavbe	površina dela stavbe v m ²	ocenjena, posplošena ali orientacijska vrednost nepremičnine
1	Sestranska vas 54, Gorenja vas - klet - del stavbe št. 12	2057 Gorenja vas	2057-166/12	8,50	3.000
2	Sestranska vas 17, Gorenja vas - trosobno stanovanje	2057 Gorenja vas	2057-248-22	72,10	20.000
SKUPAJ:					23.000

PRILOGA 2c: Načrt razpolaganja z zemljišči s stavbo

Lastnik: Občina Gorenja vas - Poljane

Upraviavec: Občina Gorenja vas - Poljane

Samoupravna lokalna skupnost: Občina Gorenja vas - Poljane

zap. št.	naslov	šifra in ime katastrske občine	parcelna številka	površina parcele	ID oznaka stavbe	površina stavbe v m ²	ocenjena, posplošena ali orientacijska vrednost nepremičnine
1	Todraž 1, Gorenja vas	2058 Dolenja Dobrava	432/11, 432/12	2.309	2058-425	860,90	200.000
2	Gospodarska cona Todraž - tehnični prostor	2058 Dolenja Dobrava	887/14	187	2058-692	45,70	20.000
						SKUPAJ:	220.000

GRAFIČNA PRILOGA – NAČRT PRIDOBIVANJA NEPREMIČNEGA PREMOŽENJA

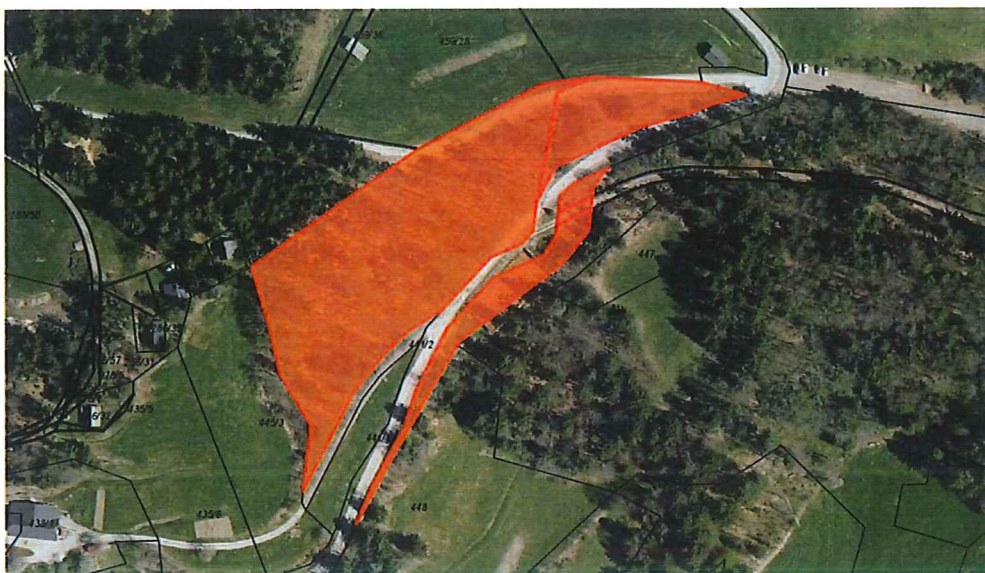
Zap. št. 1 – parc. št. 567/5, 567/8, 567/9, 575/1, 575/3, 575/4, 577, 578/2, 578/3, 459/45, 567/13 - vse del k.o. 2037 Podvrh



Zap. št. 2 – parc. št. 567/17, 540/7, 567/16, 543/2 k.o. 2037 Podvrh

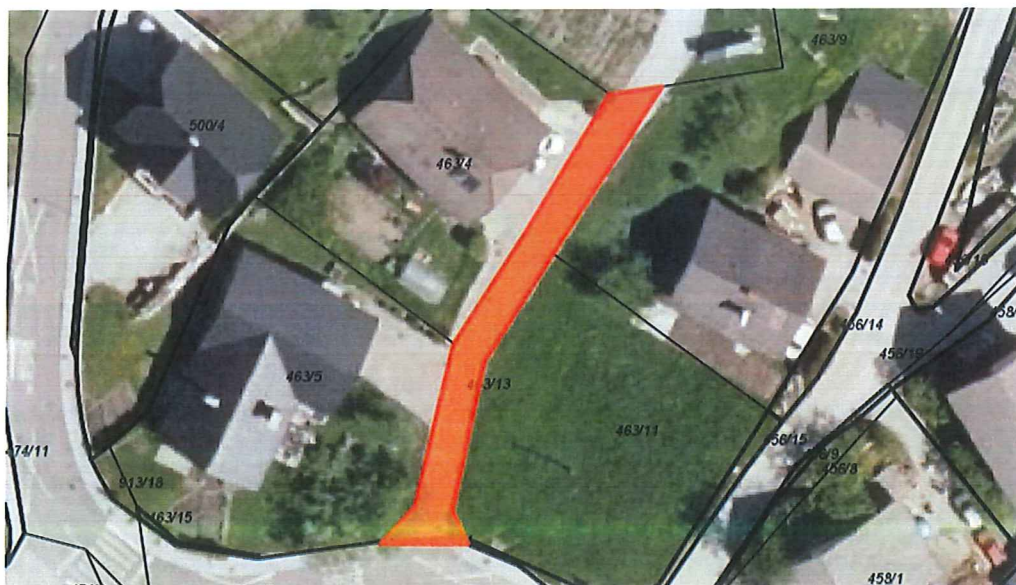


Zap. št. 3 - 445/1-del, 443, 445/6-del, 445/5, 445/4 k.o. 2037 Podvrh

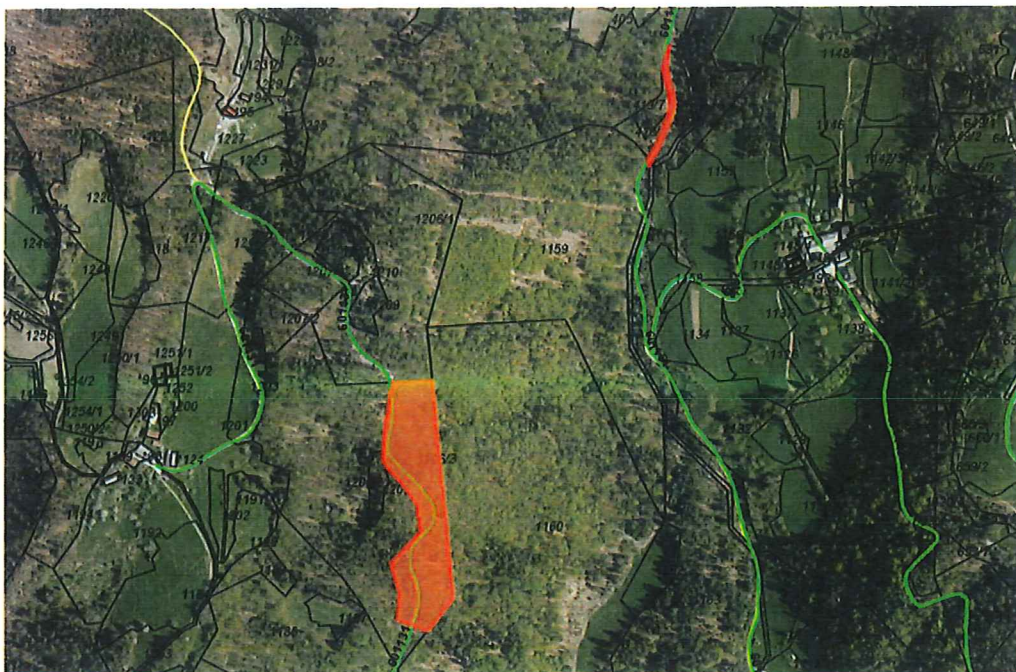


* **Opomba:** zarisi nepremičnin so zgolj informativne narave in ne odražajo natančnega stanja v naravi

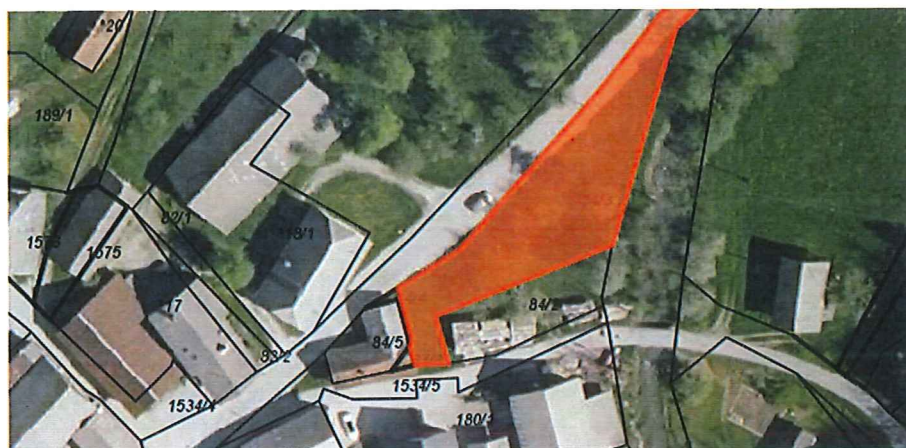
Zap. št. 4 – parc. št. 463/13, 463/14 k.o. 2038 Dolenčice



Zap. št. 5 – parc. št. 419/5, 419/8, 1206/3-del k.o. 2039 Gorenja Ravan

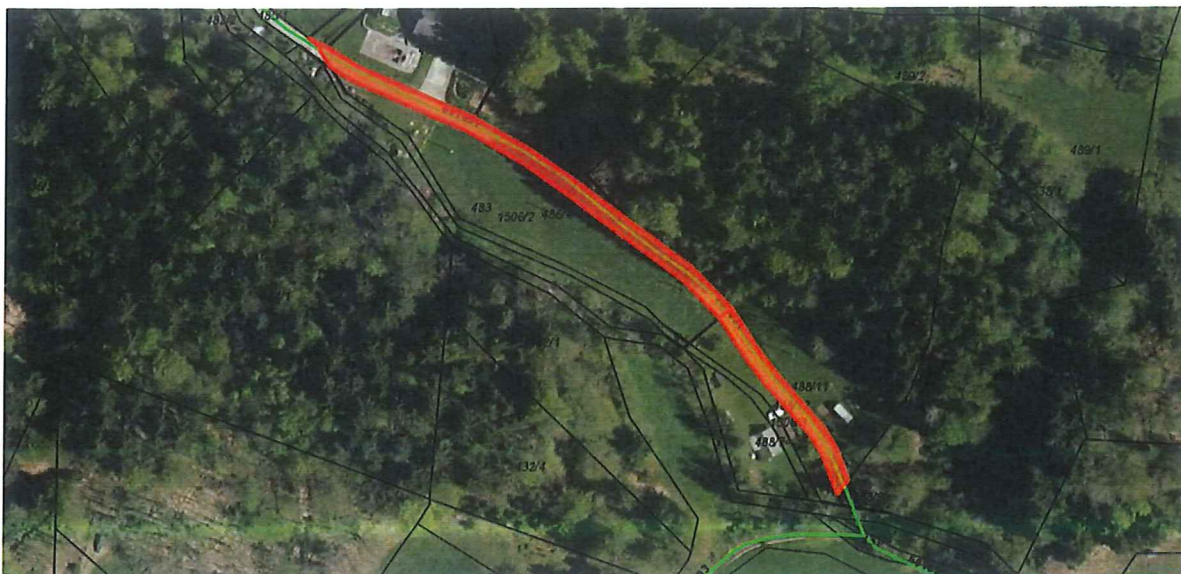


Zap. št. 6 – parc. št. 84/3 - del k.o. 2040 Podobeno

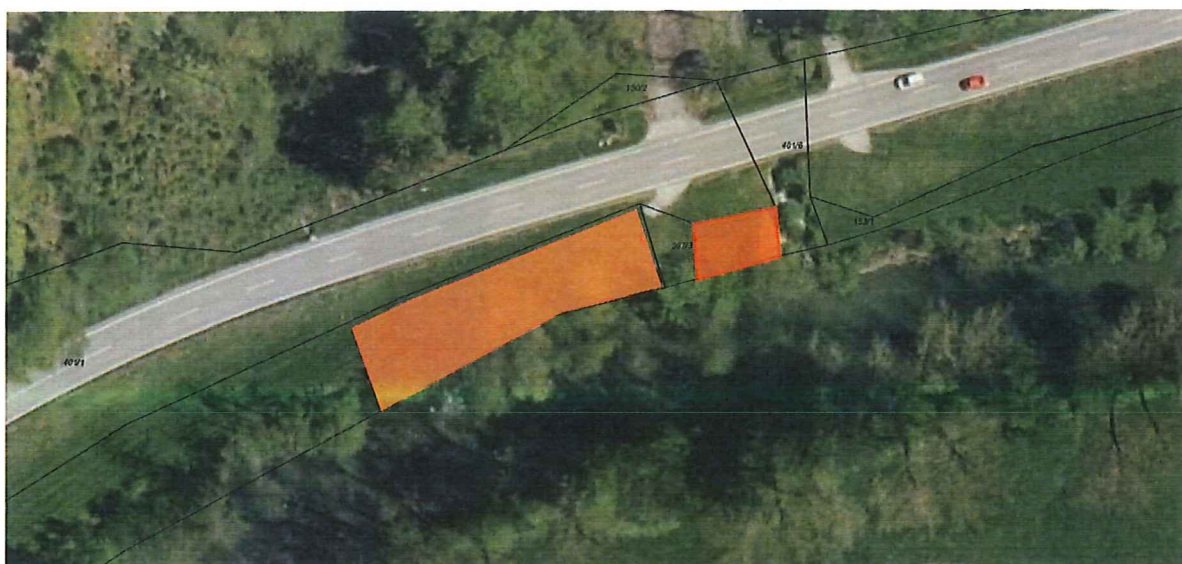


* **Opomba:** zarisi nepremičnin so zgolj informativne narave in ne odražajo natančnega stanja v naravi

Zap. št. 7 – parc. št. 488/11, 486/5 k.o. 2040 Podobeno



Zap. št. 8 – parc. št. 153/2, 150/1 - del k.o. 2041 Visoko

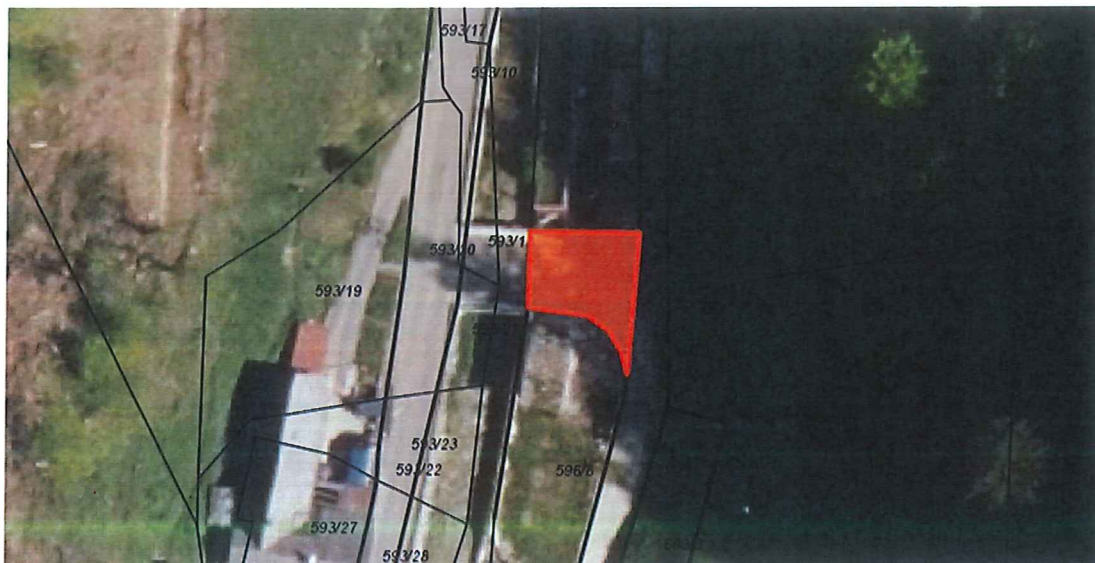


Zap. št. 9 – parc. št. 301/2, 341/10, 1481/5, stavba št. 176 k.o. 2047 Dobje



* **Opomba:** zarisi nepremičnin so zgolj informativne narave in ne odražajo natančnega stanja v naravi

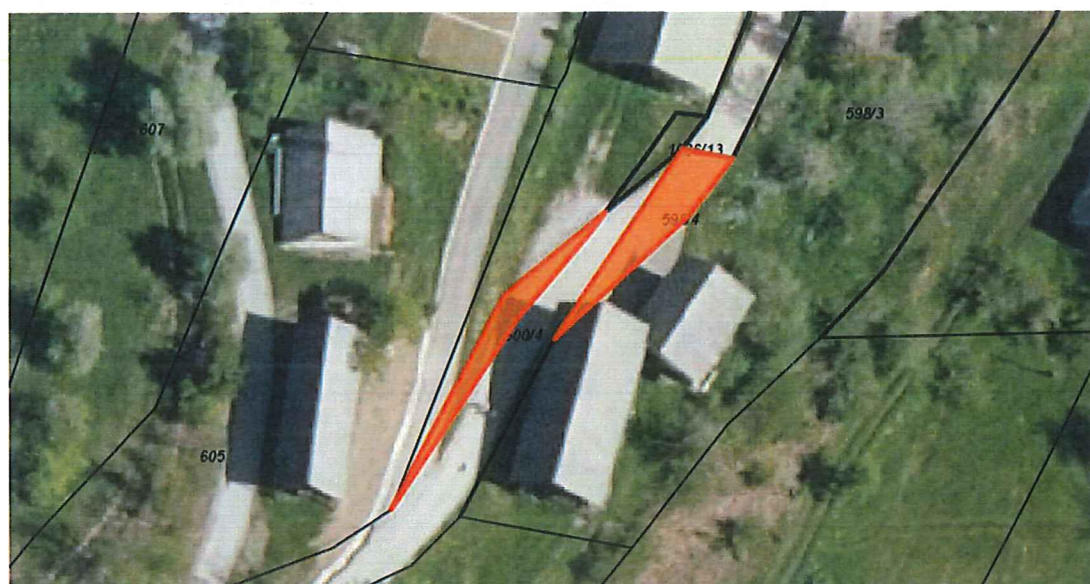
Zap. št. 10 – parc. št. 596/9 k.o. 2047 Dobje



Zap. št. 11 – parc. št. 827/4 k.o. 2048 Dolenje Brdo

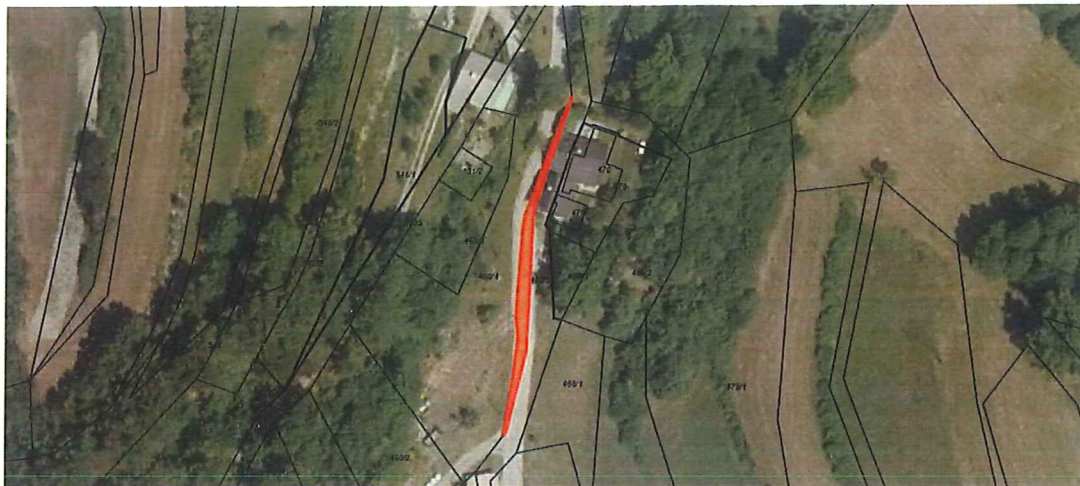


Zap. št. 12 – parc. št. 600/4, 598/4 k.o. 2048 Dolenje Brdo

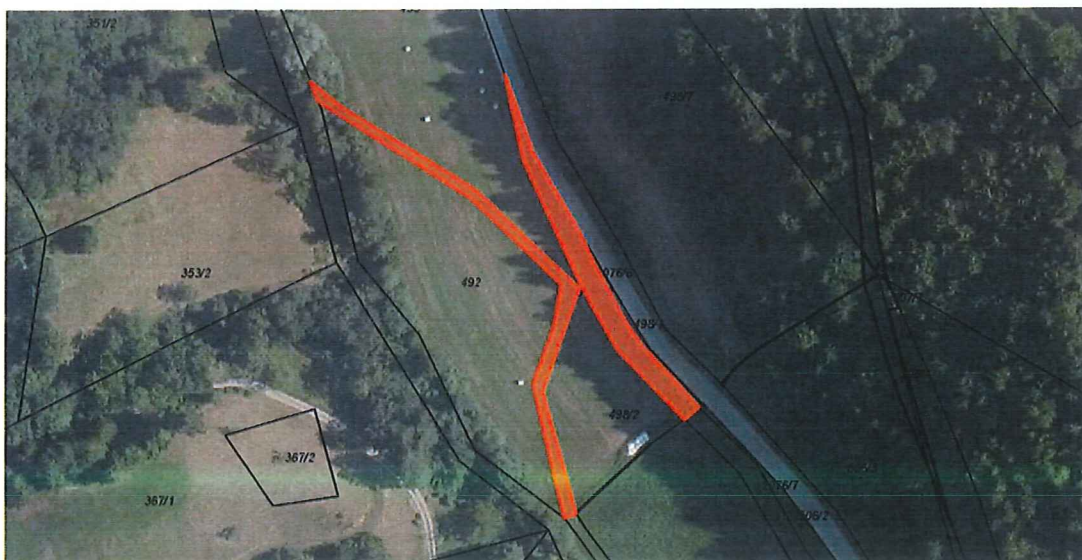


* **Opomba:** zaris nepremičnin so zgolj informativne narave in ne odražajo natančnega stanja v naravi

Zap. št. 13 – parc. št. 460/5 k.o. 2048 Dolenje Brdo



Zap. št. 14 – parc. št. 2076/6, 2076/10 k.o. 2049 Hotavlje

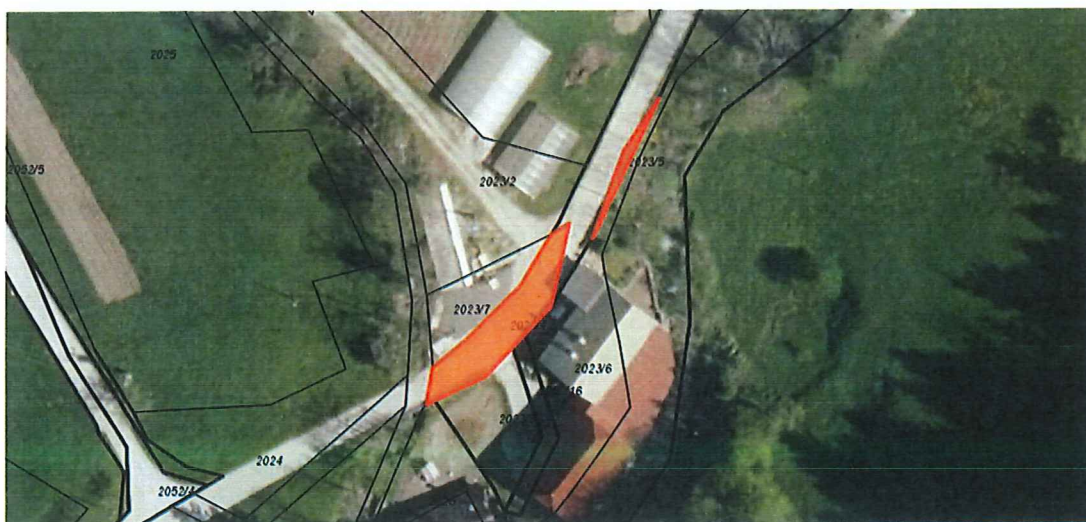


Zap. št. 15 – parc. št. 184/4, 196/2 k.o. 2049 Hotavlje

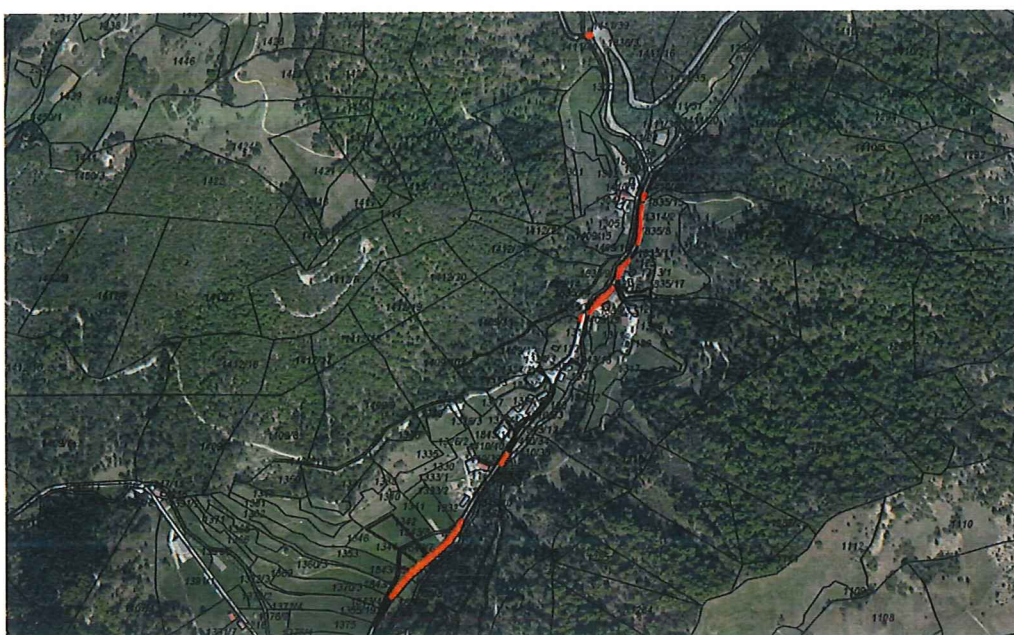
Zap. št. 16 – parc. št. 184/3 k.o. 2049 Hotavlje



Zap. št. 17 – parc. št. 2023/5, 2023/4, 1677/2, 1664/3, 1664/2, 1663/7 k.o. 2049 Hotavlje

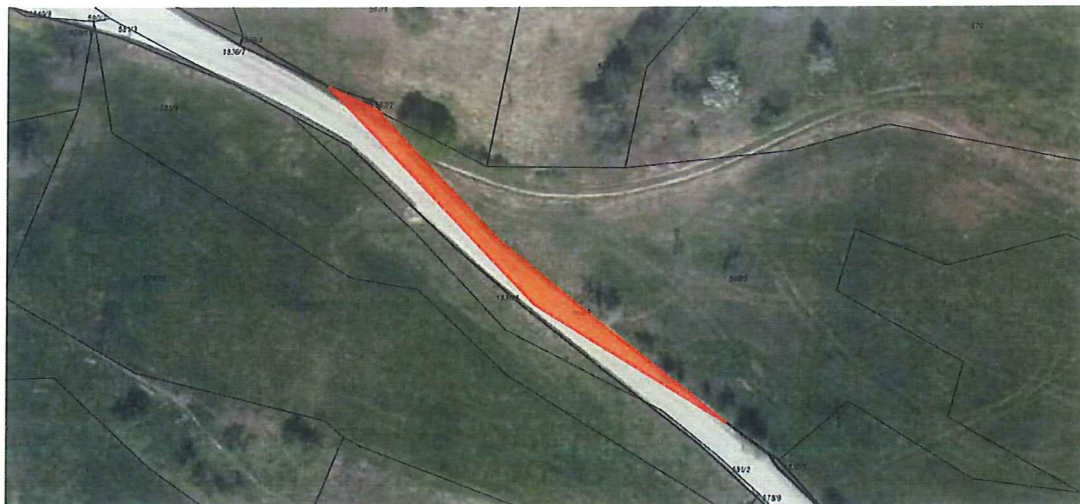


Zap. št. 18 – parc. št. 1360/1, 1355/17, 1355/15, 1411/39, 1410/45, 1355/13, 1410/39, 1314/2, 1409/29, 1309/4, 1313/2 k.o. 2050 Leskovicca



* **Opomba:** zarisi nepremičnin so zgolj informativne narave in ne odražajo natančnega stanja v naravi

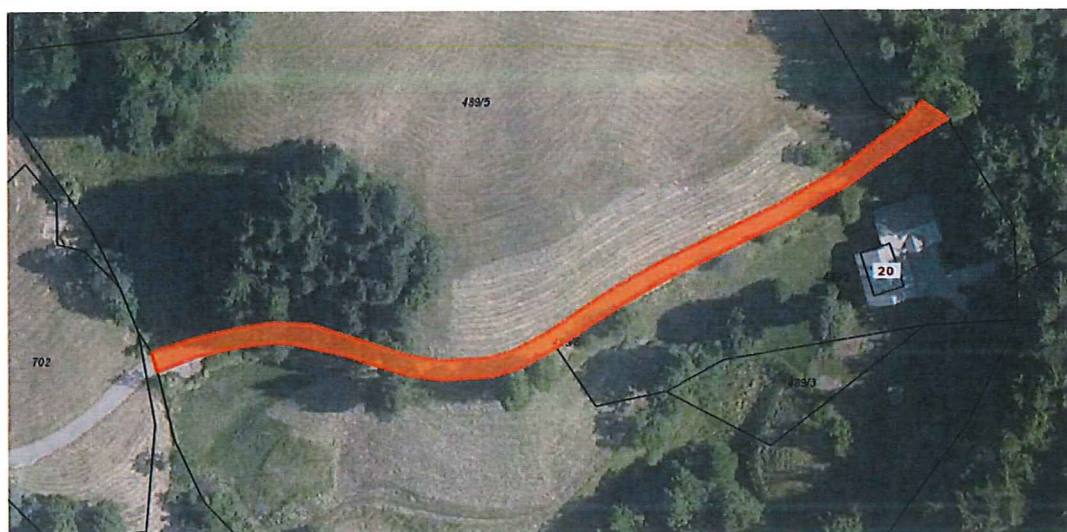
Zap. št. 19 – parc. št. 569/6 k.o. 2050 Leskovica



Zap. št. 20 – parc. št. 867 k.o. 2051 Podjelovo Brdo



Zap. št. 21 – parc. št. 489/6 k.o. 2051 Podjelovo Brdo

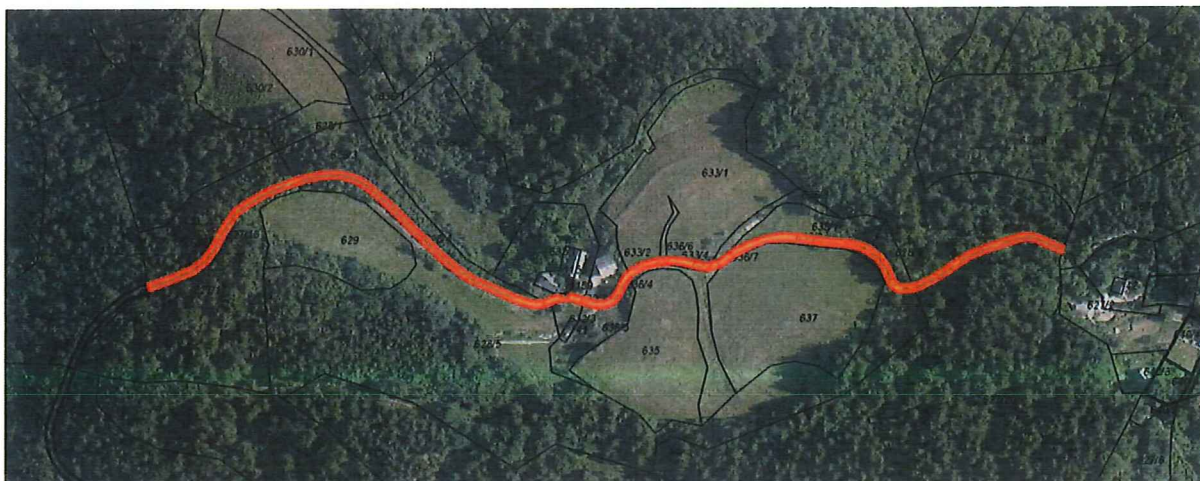


* **Opomba:** zarisi nepremičnin so zgolj informativne narave in ne odražajo natančnega stanja v naravi

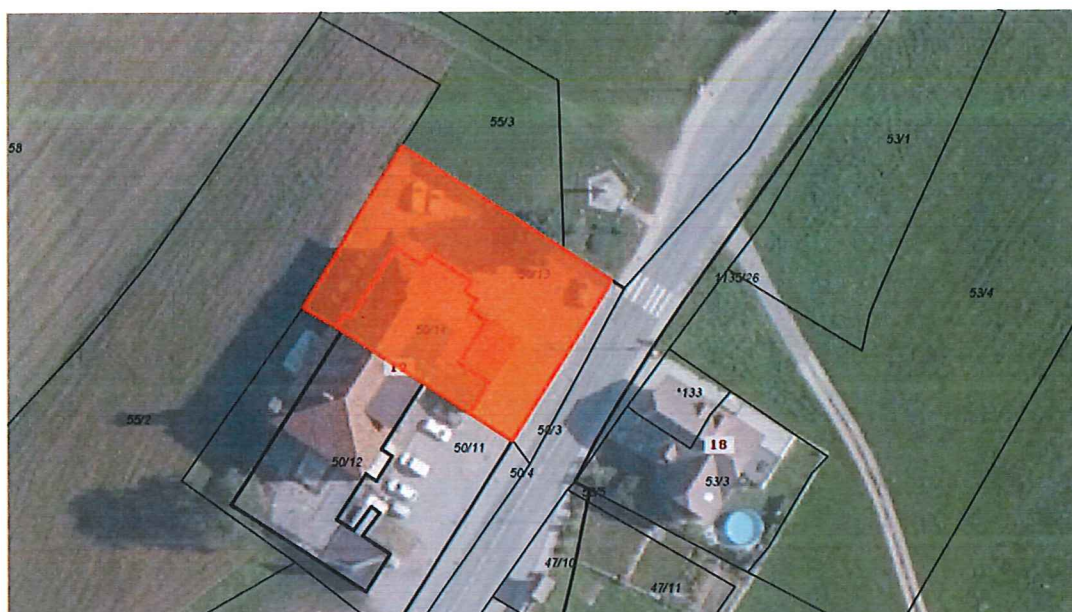
Zap. št. 22 – parc. št 216/14, 216/13 k.o. 2055 Stara Oselica



Zap. št. 23 – parc. št. 627/19, 627/16, 628/4, 628/7, 632/2, 633/2, 633/3, 636/4, 636/7, 636/9, 638/2 k.o. 2056 Trebija



Zap. št. 24 – parc. št. 50/14 in 50/13, del 1 stavbe št.167 k.o. 2056 Trebija



* **Opomba:** zarisi nepremičnin so zgolj informativne narave in ne odražajo natančnega stanja v naravi

Zap. št. 25 – parc. št. 512/2-del k.o. 2056 Trebija



Zap. št. 26 – parc. št. 29/5 k.o. 2056 Trebija



Zap. št. 27 – parc. št. 693/1 - del k.o. 2057 Gorenja vas



* **Opomba:** zaris nepremičnin so zgolj informativne narave in ne odražajo natančnega stanja v naravi

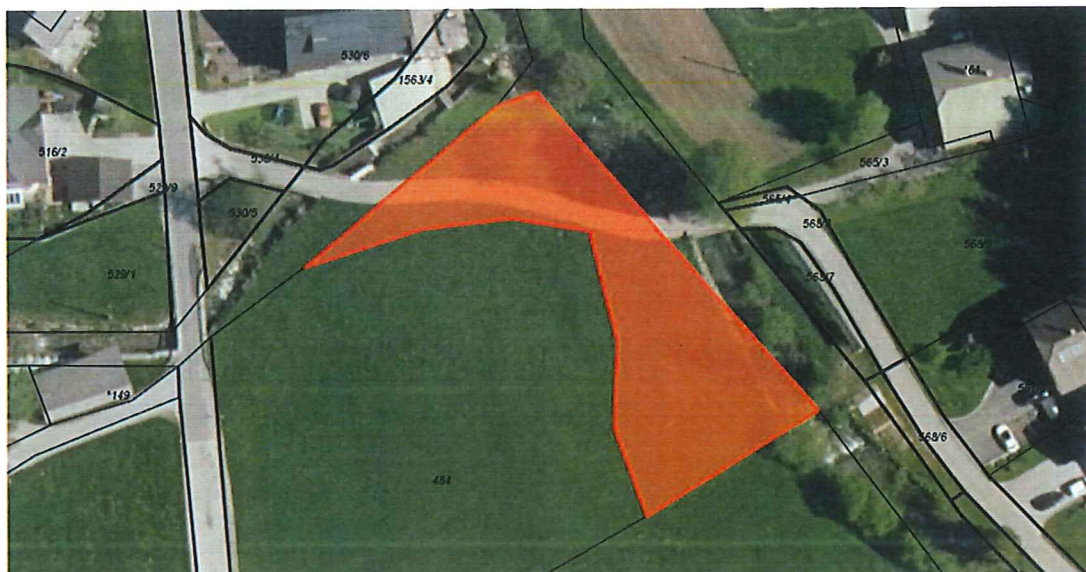
Zap. št. 28 – parc. št. 196/6 k.o. 2057 Gorenja vas



Zap. št. 29 – parc. št. 506/7, 507/3, 509/5 k.o. 2057 Gorenja vas

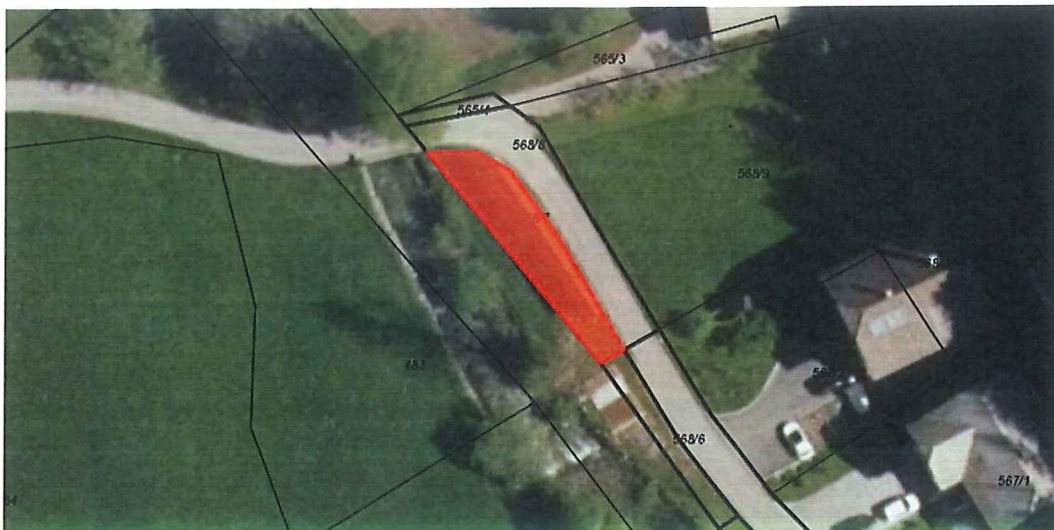


Zap. št. 31 – parc. št. 483 – del k.o. 2058 Dolenja Dobrava

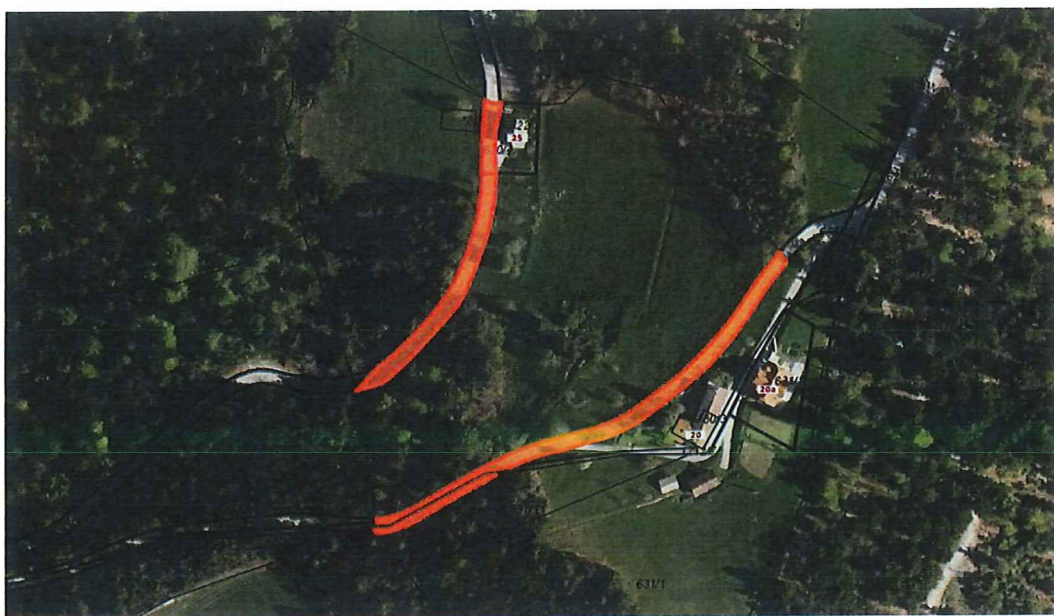


* Opomba: zarisi nepremičnin so zgolj informativne narave in ne odražajo natančnega stanja v naravi

Zap. št. 32 – parc. št. 568/7 k.o. 2058 Dolenja Dobrava



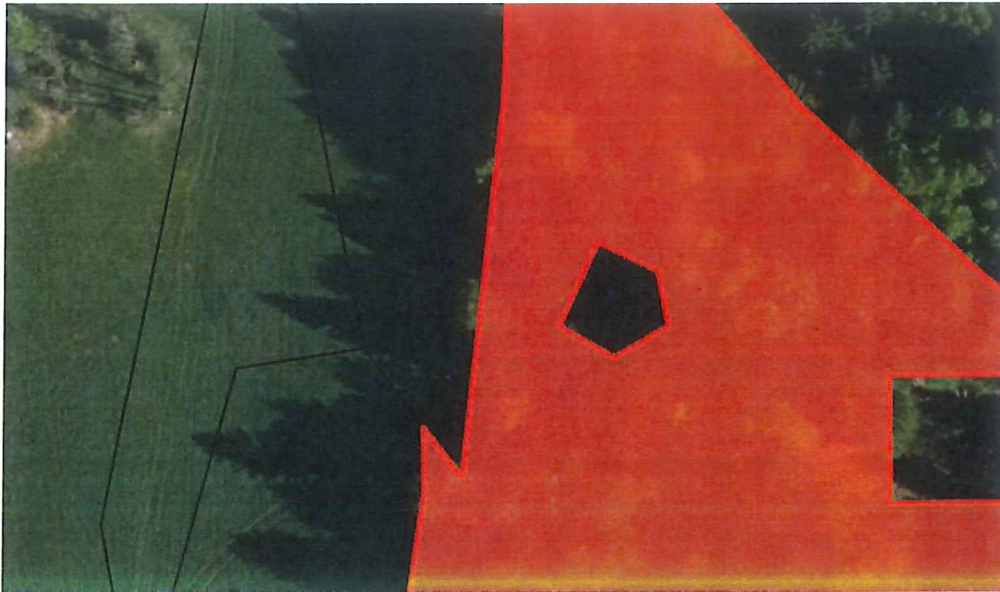
Zap. št. 34 – parc. št. 662/22, 662/19, 662/17, 637/12 k.o. 2059 Lučine



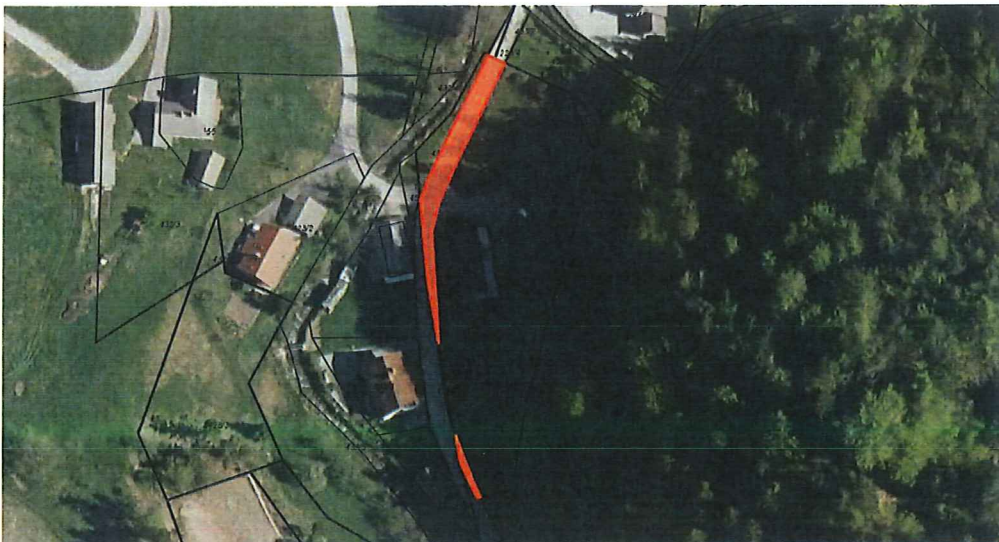
Zap. št. 35 – parc. št. 509/195, 509/196-del, 50/3-del k.o. 2059 Lučine



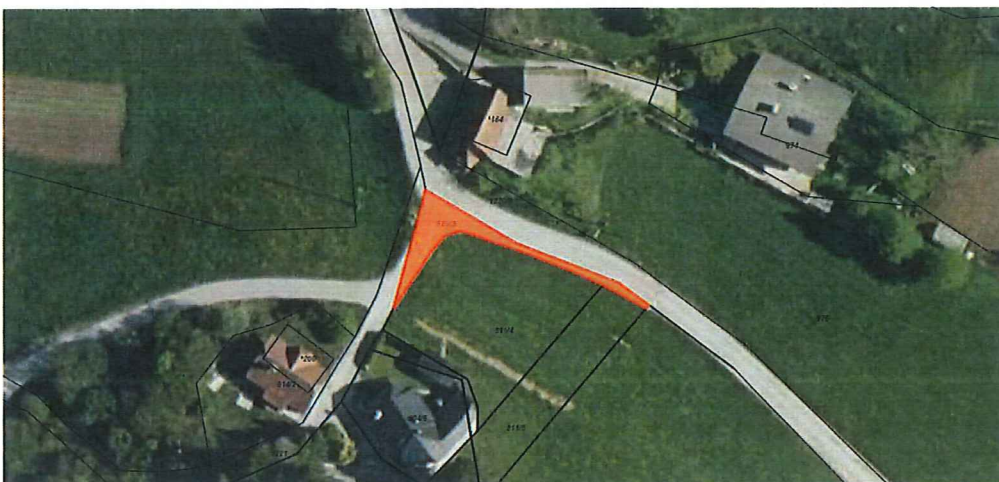
* **Opomba:** zarisi nepremičnin so zgolj informativne narave in ne odražajo natančnega stanja v naravi



Zap. št. 36 – parc. št. 452/2, 452/4 k.o. 2059 Lučine



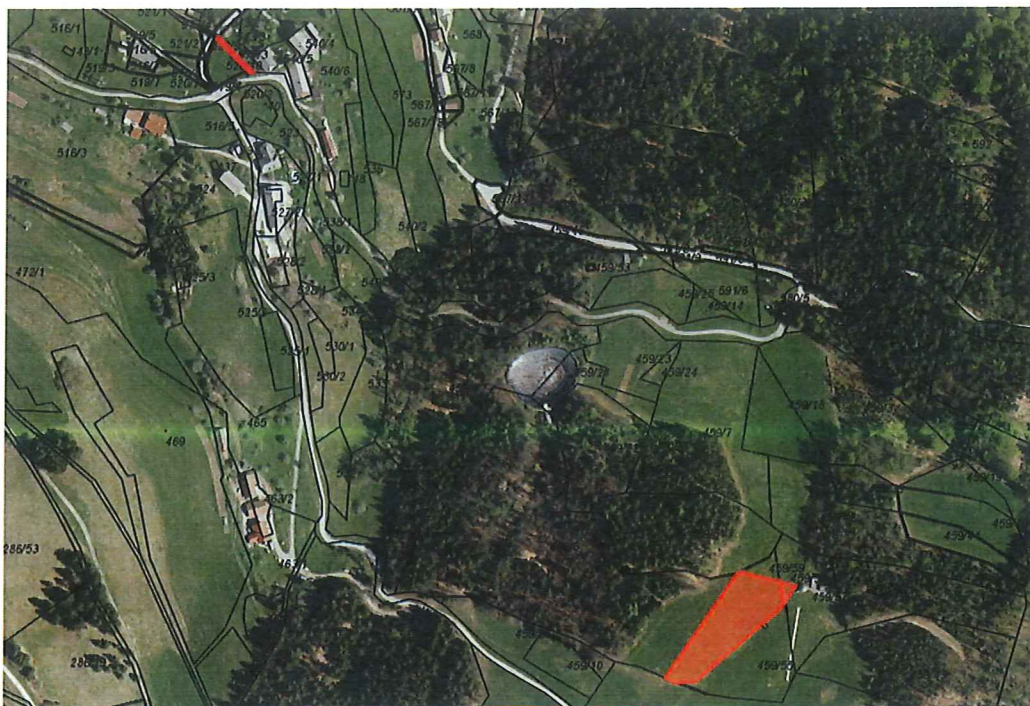
Zap. št. 37 – parc. št. 811/3 k.o. 2059 Lučine



* **Opomba:** zarisi nepremičnin so zgolj informativne narave in ne odražajo natančnega stanja v naravi

GRAFIČNA PRILOGA – NAČRT RAZPOLAGANJA Z ZEMLJIŠČI

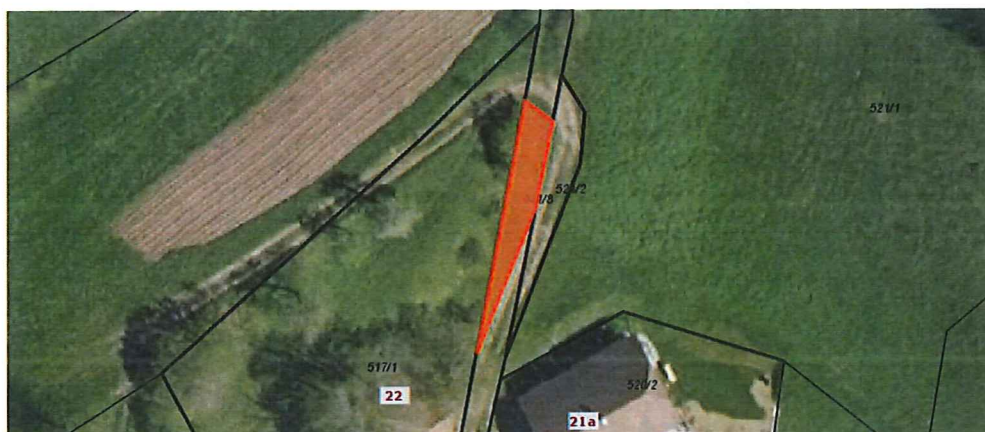
Zap. št. 1 – parc. št. 977/3, 459/58, 459/56 k.o. 2037 Podvrh



Zap. št. 2 – parc. št. 286/54 k.o. 2037 Podvrh

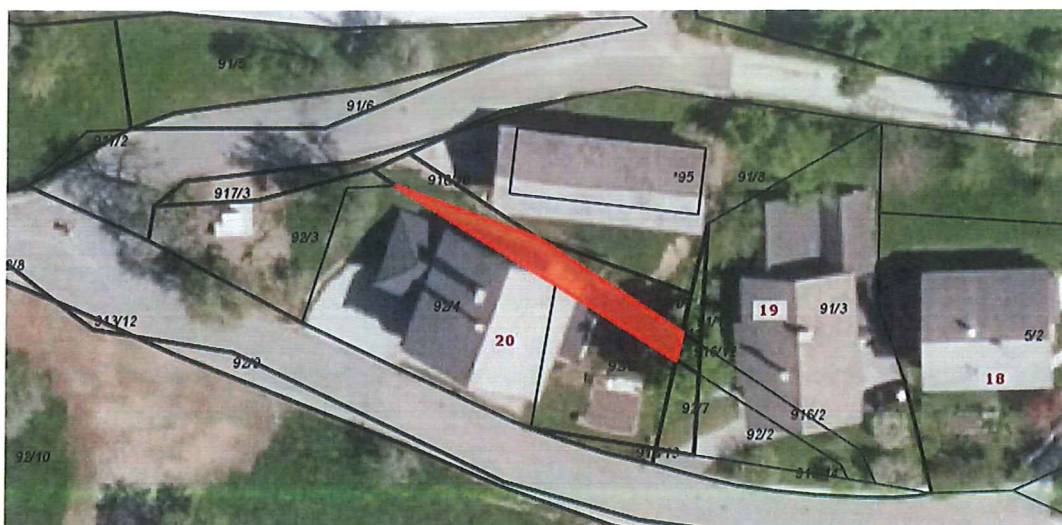


Zap. št. 3 – parc. št. 941/8 k.o. 2038 Dolenčice



* **Opomba:** zarisi nepremičnin so zgolj informativne narave in ne odražajo natančnega stanja v naravi

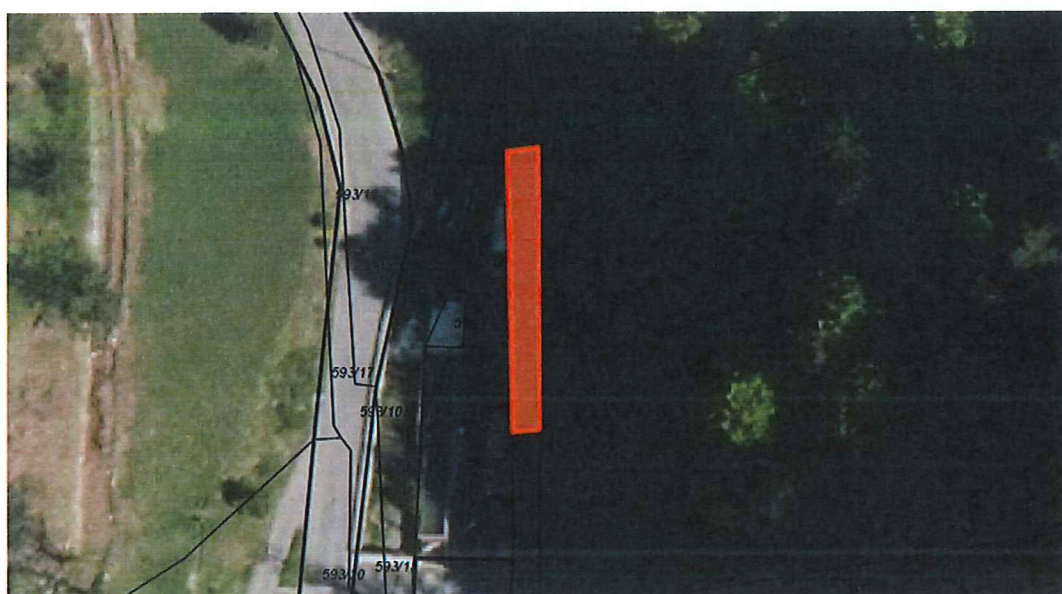
Zap. št. 4 – parc. št. 916/11 k.o. 2038 Dolenčice



Zap. št. 5 – parc. št. 1506/3, 1506/2 k.o. 2040 Podobeno

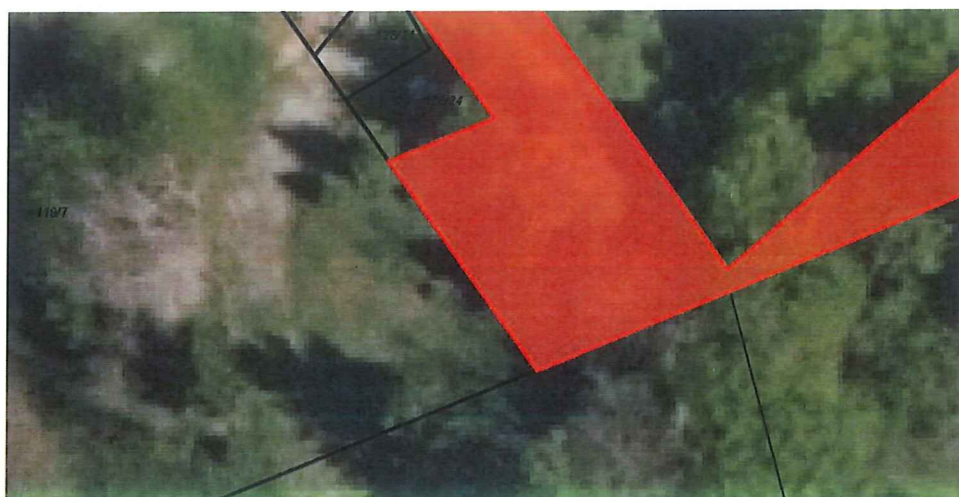


Zap. št. 6 – parc. št. 1405/5 k.o. 2047 Dobje

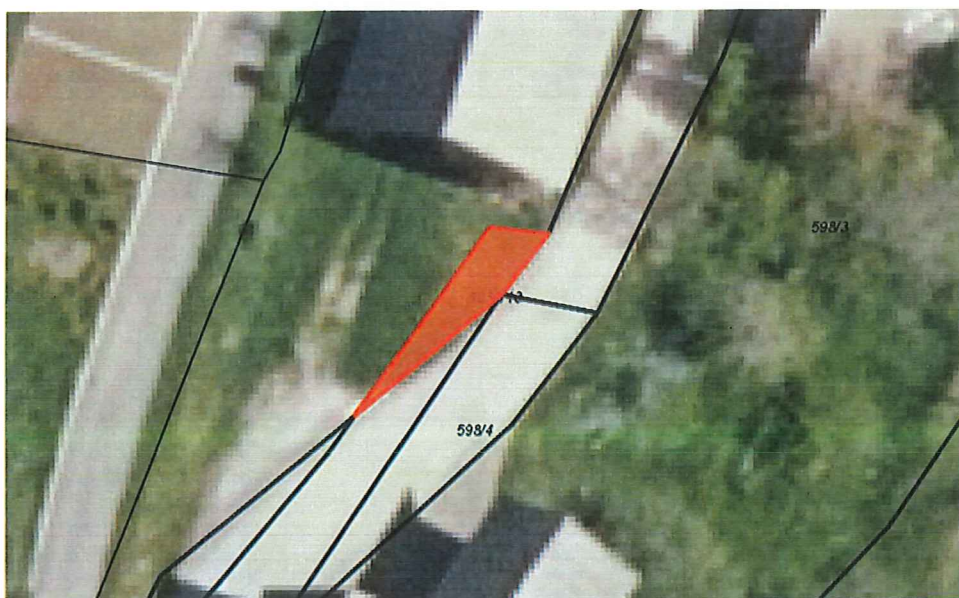


* **Opomba:** zarisi nepremičnin so zgolj informativne narave in ne odražajo natančnega stanja v naravi

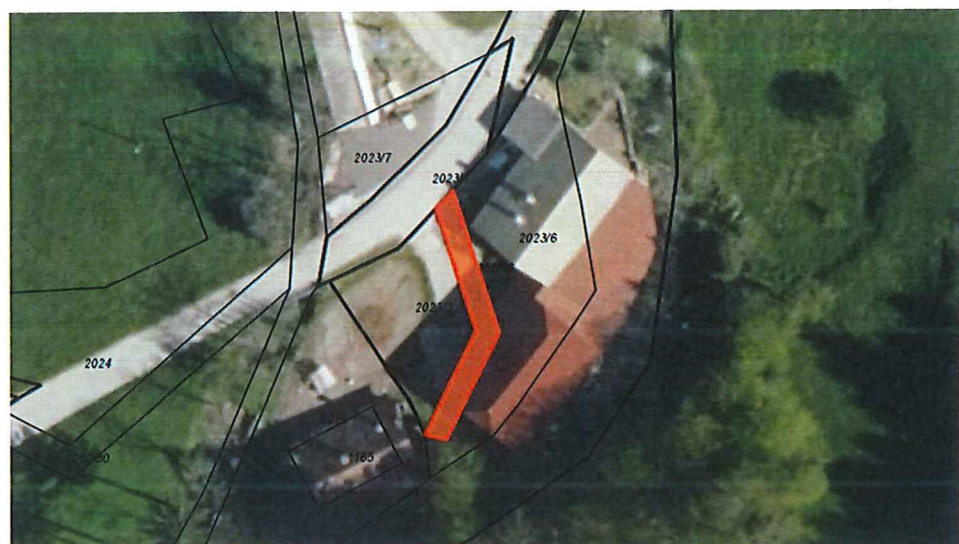
Zap. št. 7 – parc. št. 128/26 - del k.o. 2047 Dobje



Zap. št. 8 – parc. št. 1036/13 k.o. 2048 Dolenje Brdo

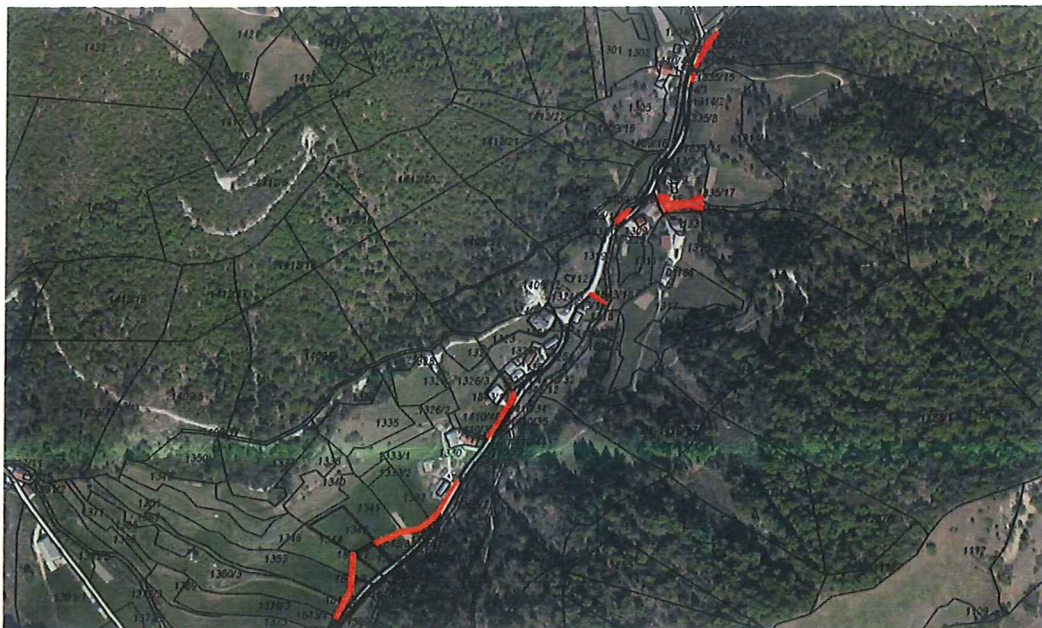


Zap. št. 9 – parc. št. 2052/16 k.o. 2049 Hotavlje

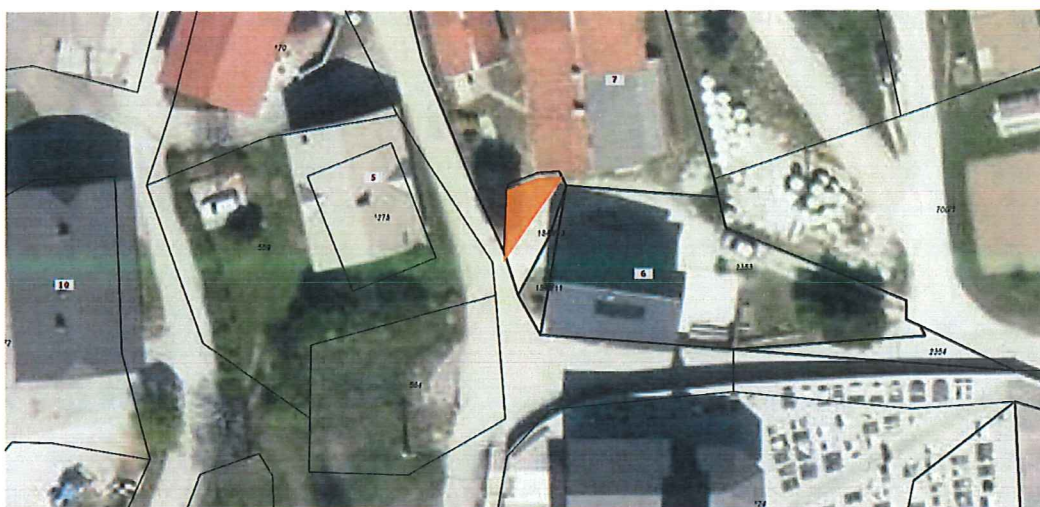


* **Opomba:** zarisi nepremičnin so zgolj informativne narave in ne odražajo natančnega stanja v naravi

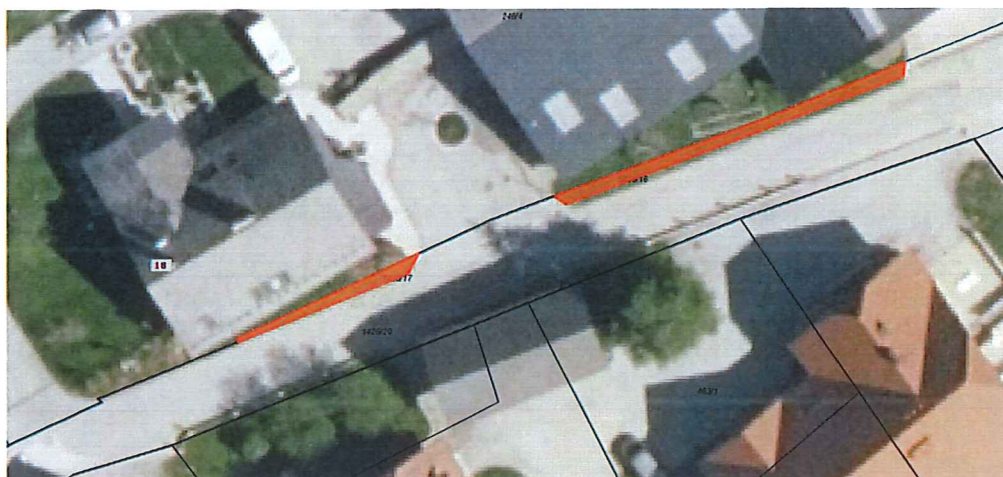
Zap. št. 10 – parc. št. 1843/5, 1843/18, 1843/6, 1843/9, 1843/7, 1835/12, 1843/11, 1835/14, 1835/17, 1835/15 k.o. 2050 Leskovica



Zap. št. 11 – parc. št. 1849/13 - del k.o. 2050 Leskovica

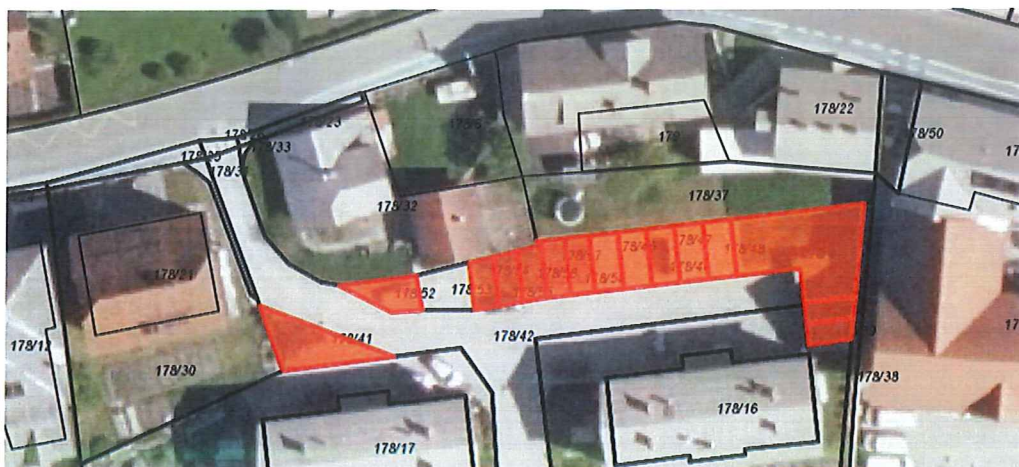


Zap. št. 12 – parc. št. 1426/16, 1426/17 k.o. 2057 Gorenja vas

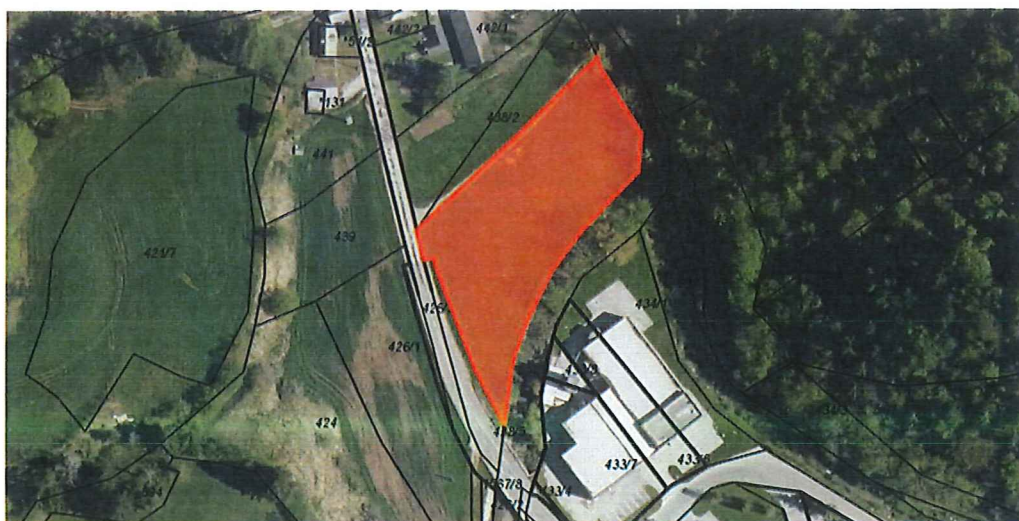


* **Opomba:** zarisi nepremičnin so zgolj informativne narave in ne odražajo natančnega stanja v naravi

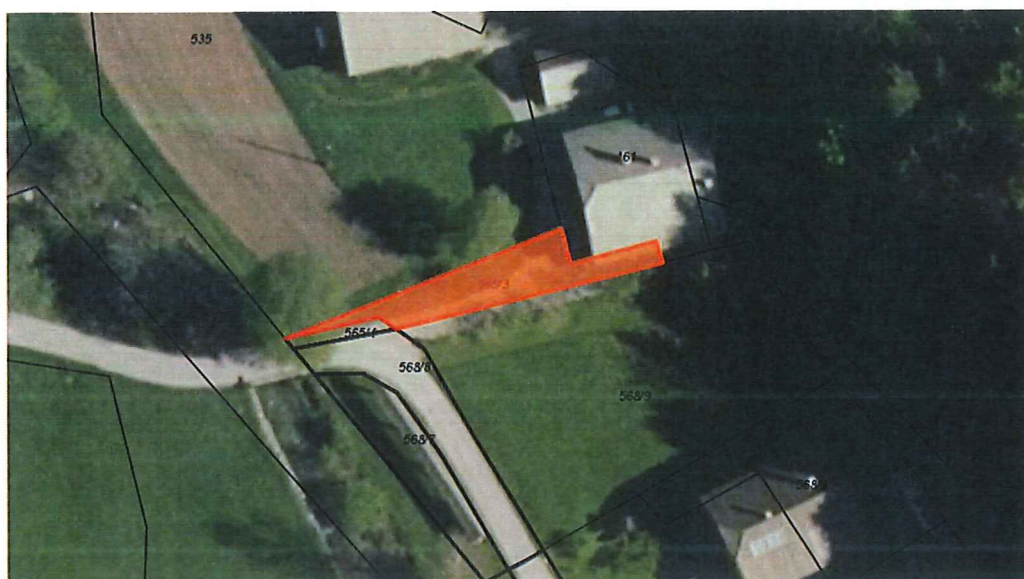
Zap. št. 13 – parc. št. 178/44, 178/45, 178/46, 178/47, 178/48, 178/49, 178/40, 178/39, 178/41 - del, 178/43 - del k.o. 2057 Gorenja vas



Zap. št. 14 – parc. št. 438/4 k.o. 2058 Dolenja Dobrava

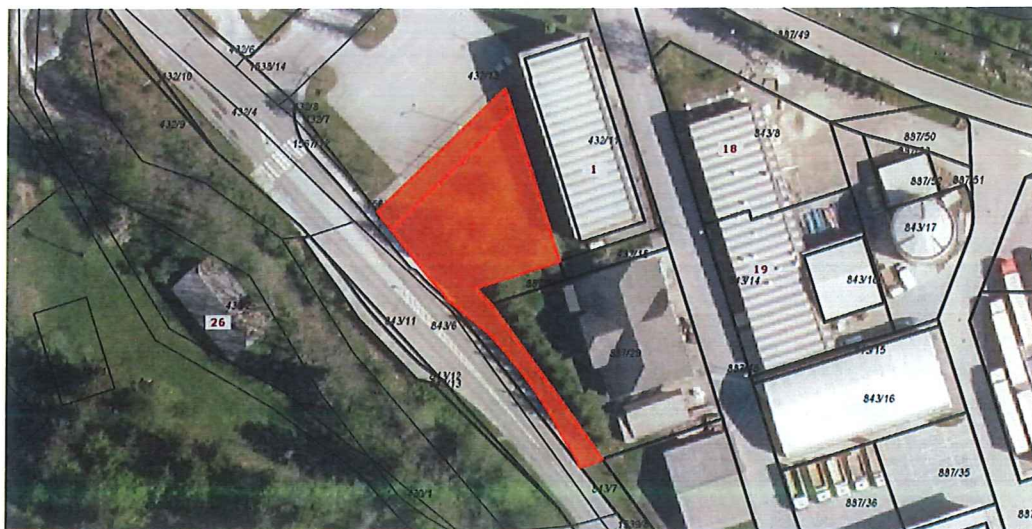


Zap. št. 15 – parc. št. 565/3 k.o. 2058 Dolenja Dobrava

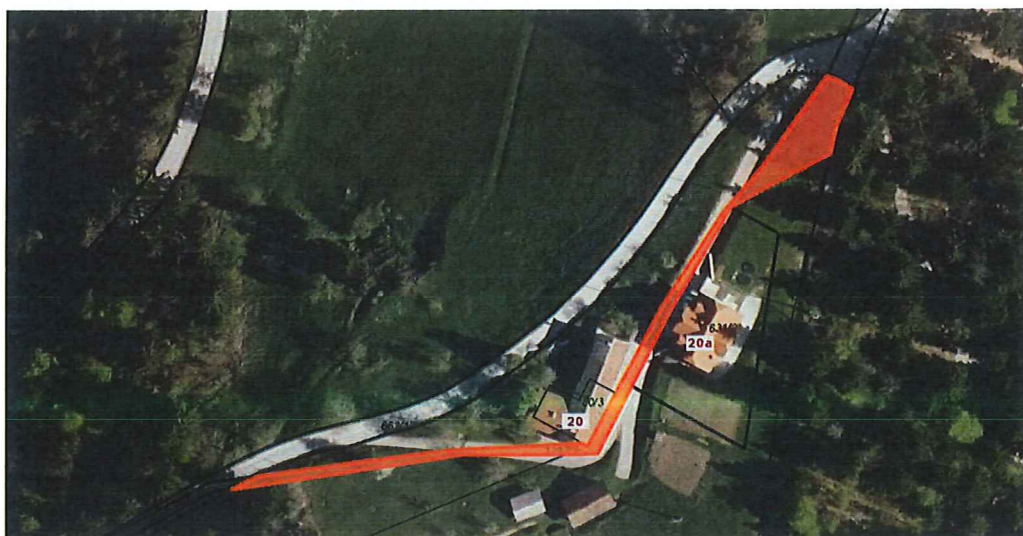


* **Opomba:** zarisi nepremičnin so zgolj informativne narave in ne odražajo natančnega stanja v naravi

Zap. št. 16 – parc. št. 887/55, 432/14 k.o. 2058 Dolenja Dobrava



Zap. št. 17 – parc. št. 1212/7 k.o. 2059 Lučine



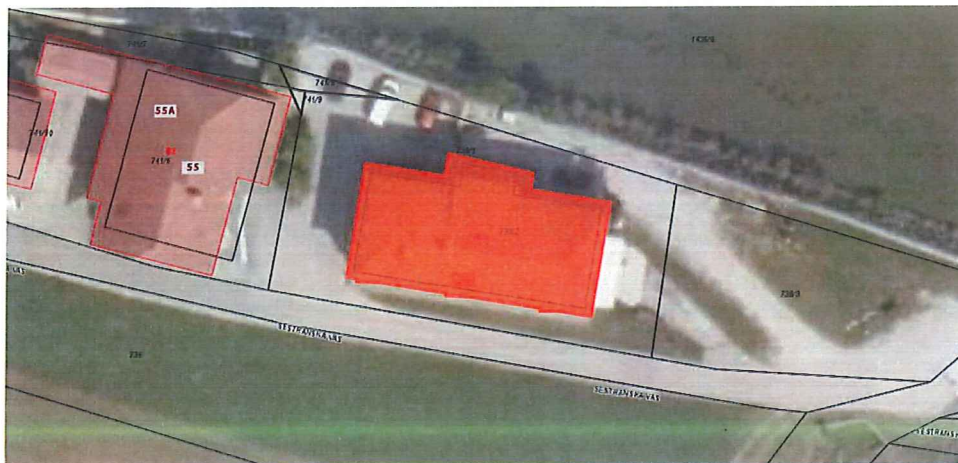
Zap. št. 18 – parc. št. 50/4 k.o. 2059 Lučine



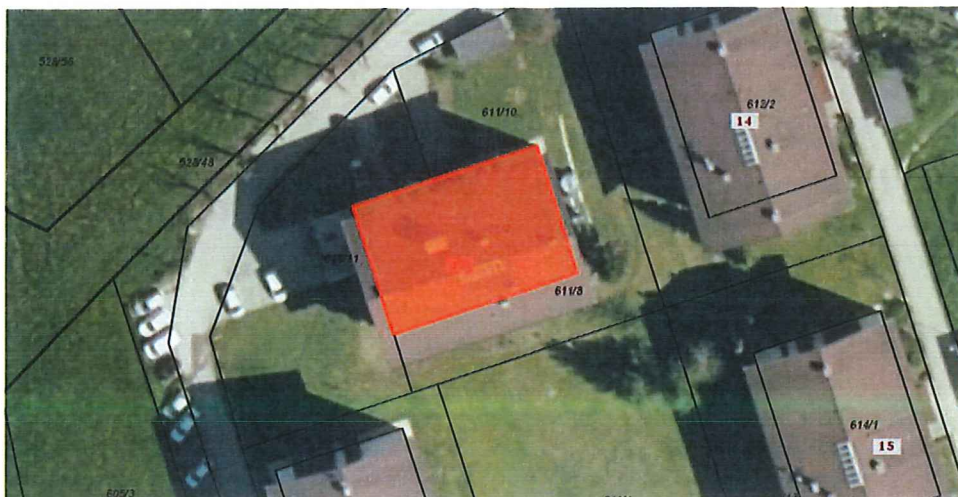
* **Opomba:** zarisi nepremičnin so zgolj informativne narave in ne odražajo natančnega stanja v naravi

NAČRT RAZPOLAGANJA S STAVBAMI IN DELI STAVB

Zap. št. 1 – Sestranska vas 54, Gorenja vas – del stavbe št. 12



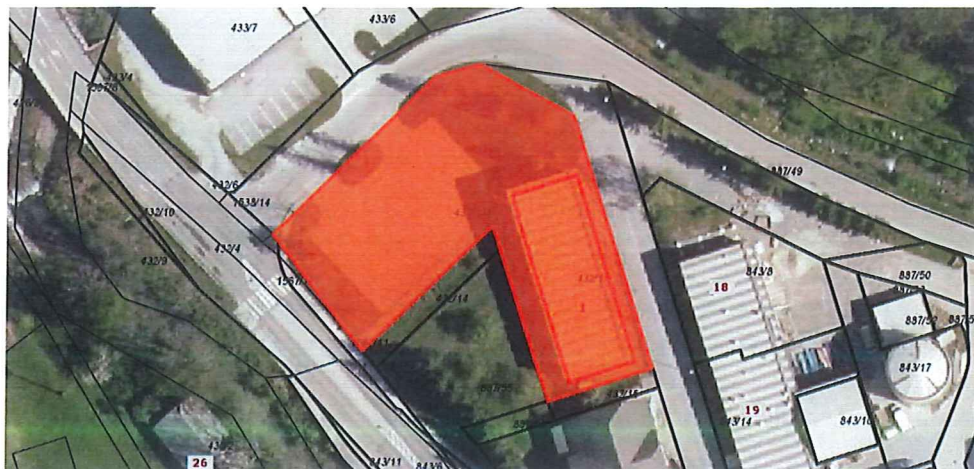
Zap. št. 2 – Sestranska vas 17, Gorenja vas - trosobno stanovanje



* **Opomba:** zarisi nepremičnin so zgolj informativne narave in ne odražajo natančnega stanja v naravi

NAČRT RAZPOLAGANJA Z ZEMLJIŠČI S STAVBO

Zap. št. 1 – Gospodarska cona Todraž, Todraž 1, Gorenja vas



Zap. št. 2 – Gospodarska cona Todraž - tehnični prostor

