

NAROČNIK:

OBČINA GORENJA VAS - POLJANE
POLJANSKA CESTA 87

4224 GORENJA VAS

ŠT. PROJEKTA: 283

Priprava novega odloka o kategorizaciji občinskih cest

GRADIVO ZA OBRAVNAVO NA OBČINSKEM SVETU

Izvajalec:

STRUCTURA D.O.O.
Koroška cesta 2

4000 KRANJ

Kranj, maj 2024

Projekt

Priprava novega odloka o kategorizaciji občinskih cest

Vsebina projekta

Gradivo za obravnavo na občinskem svetu

Naročnik

*Občina Gorenja vsa - Poljane
Poljanska cesta 87
4224 Gorenja vas*

Številka projekta

283

Izdelovalec

*STRUCTURA d.o.o. gradbeno projektiranje, svetovanje in informatika
Koroška cesta 2
4000 KRANJ*

Vodja projekta

Gvido Modrijan, univ. dipl. inž. grad.



VSEBINA

1	UVOD	4
2	SPLOŠNI DEL	5
2.1	PODATKI O NAROČNIKU IN IZDELOVALCU	5
2.1.1	NAROČNIK.....	5
2.1.2	IZDELOVALEC.....	5
2.2	NAMEN SPREMEMBE ODLOKA	5
2.3	PODLAGE ZA KATEGORIZACIJO OBČINSKIH CEST.....	5
2.3.1	PREDPISI.....	5
3	SPREMEMBE NA OBČINSKEM CESTNEM OMREŽJU	6
3.1	PREDLOGI NOVIH KATEGORIZIRANIH OBČINSKIH CEST.....	6
3.2	SPREMEMBA POTEKA OBČINSKIH CEST	16
3.3	POPRAVKI POTEKA OBČINSKIH CEST	25
3.4	UKINITEV OBČINSKIH CEST	33
4	OSTALE AKTIVNOSTI	34
4.1	SPREJEM ODLOKA NA OBČINSKEM SVETU.....	34
4.2	MNENJE K PREDLOGU KATEGORIZACIJE OBČINSKIH CEST	34
5	PRILOGE	35

1 UVOD

Občina Gorenja vas - Poljane že ima veljavni odlok o kategorizaciji občinskih cest iz leta 2016. V času od sprejema zadnjih sprememb odloka do danes, je v prostoru prišlo do več sprememb občinskega cestnega omrežja, ki izkazujejo potrebo po novelaciji obstoječega stanja.

Predlogi sprememb so tako lokalnega nivoja. Občina dodaja in spreminja obstoječo kategorizacijo posameznih cest.

Pričujoče gradivo predstavlja strokovno podlago, s katero se utemeljuje predlagane spremembe in na podlagi katerega je občina pridobila pozitivno mnenje DRSI k predlogu sprememb kategorizacije občinskih cest v občini Gorenja vas - Poljane.

Kategorija ceste	Obstoječe stanje		Predvideno stanje	
	Število odsekov	Obstoječa dolžina	Število odsekov	Predlagana dolžina
LC	29	118.037	29	117.920
LZ	1	919	1	919
LK	15	2.320	16	2.244
JP	327	257.759	345	259.143
SKUPAJ	372	379.035	391	380.226

**Obstoječe stanje predstavlja aktualni Odlok o kategorizaciji občinskih javnih cest v Občini Gorenja vas - Poljane (Ur. list RS, 19/2016 in 23/21).*

2 SPLOŠNI DEL

2.1 Podatki o naročniku in izdelovalcu

2.1.1 Naročnik

Naročnik projekta je:

Občina Gorenja vas - Poljane

Poljanska cesta 87

4224 Gorenja vas

Id. Št. za DDV:SI 63943026

tel: 04/51 83 100

Župan: Milan Čadež

Odgovorna oseba za izvedbo projekta: Boštjan Kočar

2.1.2 Izdelovalec

Izvajalec projekta je:

Structura, gradbeno projektiranje, svetovanje in informatika d.o.o.

Koroška cesta 2

4000 Kranj

Direktor: Gvido Modrijan

Odgovorna oseba za izvedbo projekta: Gvido Modrijan, univ. dipl. inž. grad.

2.2 Namen spremembe odloka

Občina Gorenja vas - Poljane uvaja spremembe, ki so v zadnjih 6 letih nastale na omrežju občinskih cest.

2.3 Podlage za kategorizacijo občinskih cest

2.3.1 Predpisi

- Zakon o cestah (Ur. list RS, št. 132/22 in 140/22 – ZSDH-1A)
- Uredba o merilih za kategorizacijo javnih cest (Ur. list RS, št. 49/97, 113/09, 109/10-ZCes-1)
- Pravilnik o načinu označevanja javnih cest in o evidencah o javnih cestah in objektih na njih (Ur. list RS, št. 49/97, 2/04, 109/10-ZCes-1)

2.3.1.1 Veljavni občinski akti

- Statut Občine Gorenja vas - Poljane (Ur. list RS, št. 85/2013)
- Odlok o kategorizaciji občinskih javnih cest v Občini Gorenja vas - Poljane (Ur. list RS, št. 19/2016 in 23/21)
- Odlok o občinskih cestah v občini Gorenja vas - Poljane (Ur. list RS, št. 26/99 in 106/05)

3 SPREMEMBE NA OBČINSKEM CESTNEM OMREŽJU

3.1 Predlogi novih kategoriziranih občinskih cest

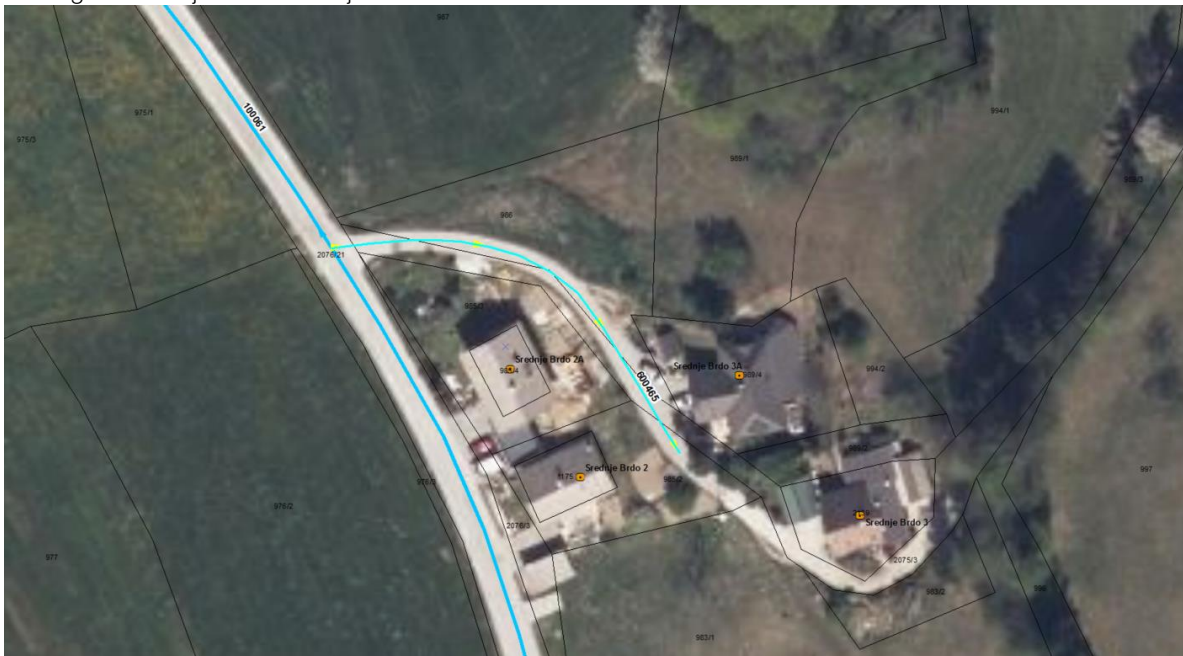
JP 600402

Predlaga se kategorizacija nove javne poti, ki predstavlja povezavo med naseljem Leskovica in obstoječo javno potjo JP 600401. Predlagana cesta je lastniško urejena.



JP 600465

Predlaga se kategorizacija nove javne poti, ki predstavlja dostop do več stanovanjskih stavb v naselju Srednje Brdo. Predlagana cesta je lastniško urejena.



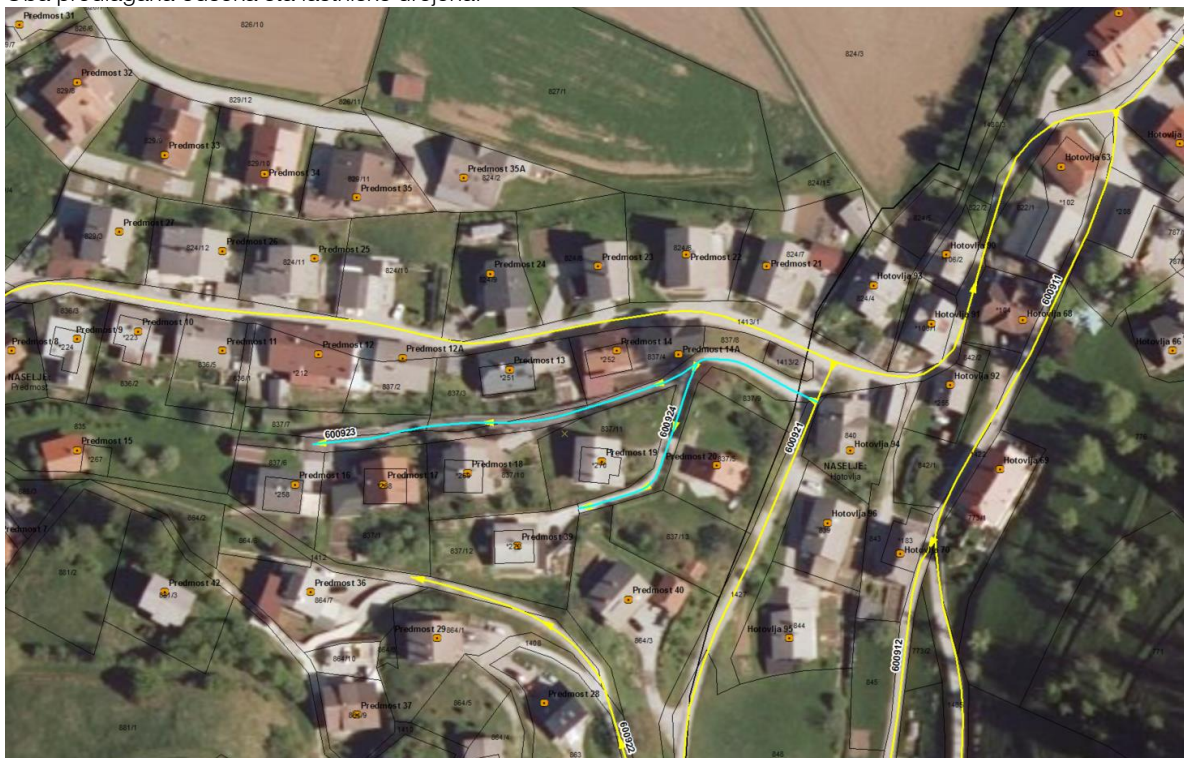
JP 600903

Predlaga se kategorizacija nove javne poti, ki predstavlja dostop do več stanovanjskih stavb v naselju Predmost. Predlagana cesta je lastniško urejena.



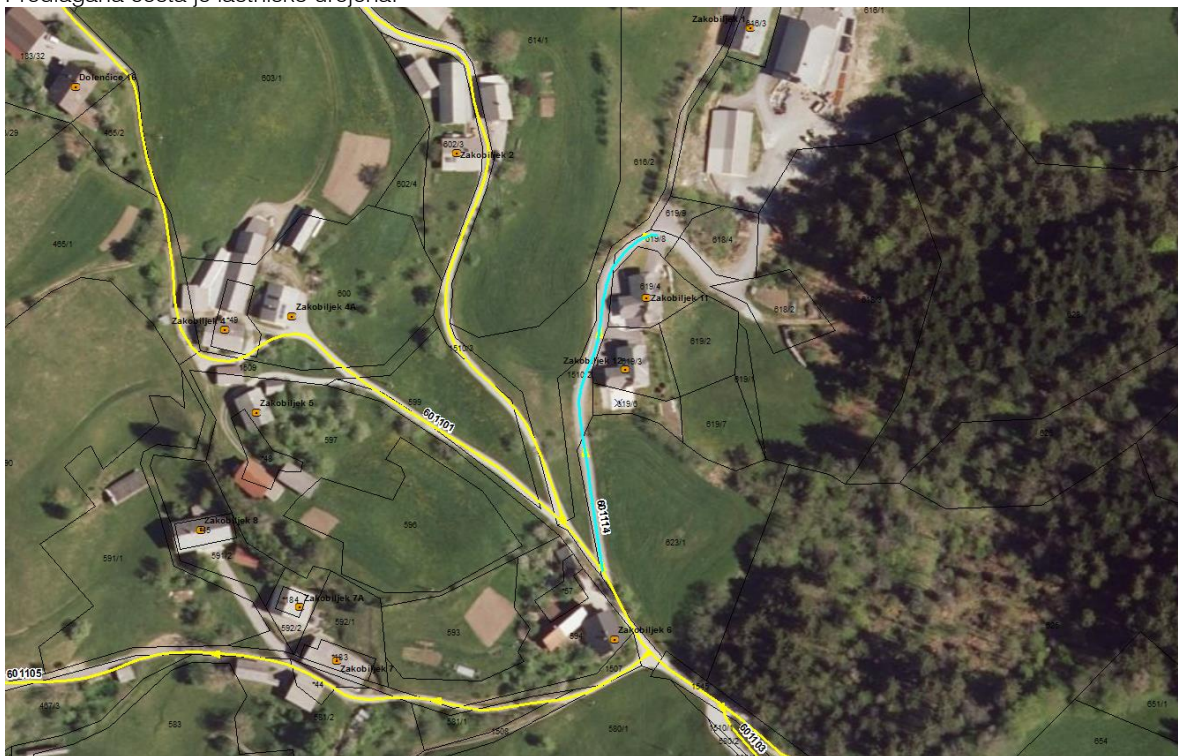
JP 600923 in JP 600924

Predlaga se kategorizacija novih javnih poti, ki predstavljata dostop do več stanovanjskih stavb v naselju Predmost. Oba predlagana odseka sta lastniško urejena.



JP 601114

Predlaga se kategorizacija nove javne poti, ki predstavlja dostop do več stanovanjskih stavb v naselju Zakobiljek. Predlagana cesta je lastniško urejena.



JP 601115

Predlaga se kategorizacija nove javne poti, ki predstavlja povezavo med javnima potema JP 601101 in JP 601104 v naselju Zakobiljek. Lastništvo predlagane ceste je v urejanju



JP 601185

Predlaga se kategorizacija nove javne poti, ki predstavlja dostop do dveh stanovanjskih stavb Murave 17 in Murave NN. Predlagana cesta je lastniško urejena.



JP 601186

Predlaga se kategorizacija nove javne poti, ki predstavlja dostop do več stanovanjskih stavb v naselju Murave in do rezervoarja Javorje. Predlagana cesta je lastniško urejena.



JP 601212

Predlaga se kategorizacija nove javne poti, ki predstavlja dostop do več stanovanjskih stavb v naselju Četena Ravan in se zaključi ob koncu asfalta pri stanovanjski stavbi Četena Ravan 7A. Predlagana cesta je lastniško urejena.



JP 601312

Predlaga se kategorizacija nove javne poti, ki predstavlja dostop do stanovanjske stavbe Suša 9. Po tem delu je pred uskladitvijo s stanjem v naravi potekala lokalna cesta LC 100081. Predlagana cesta je lastniško urejena.



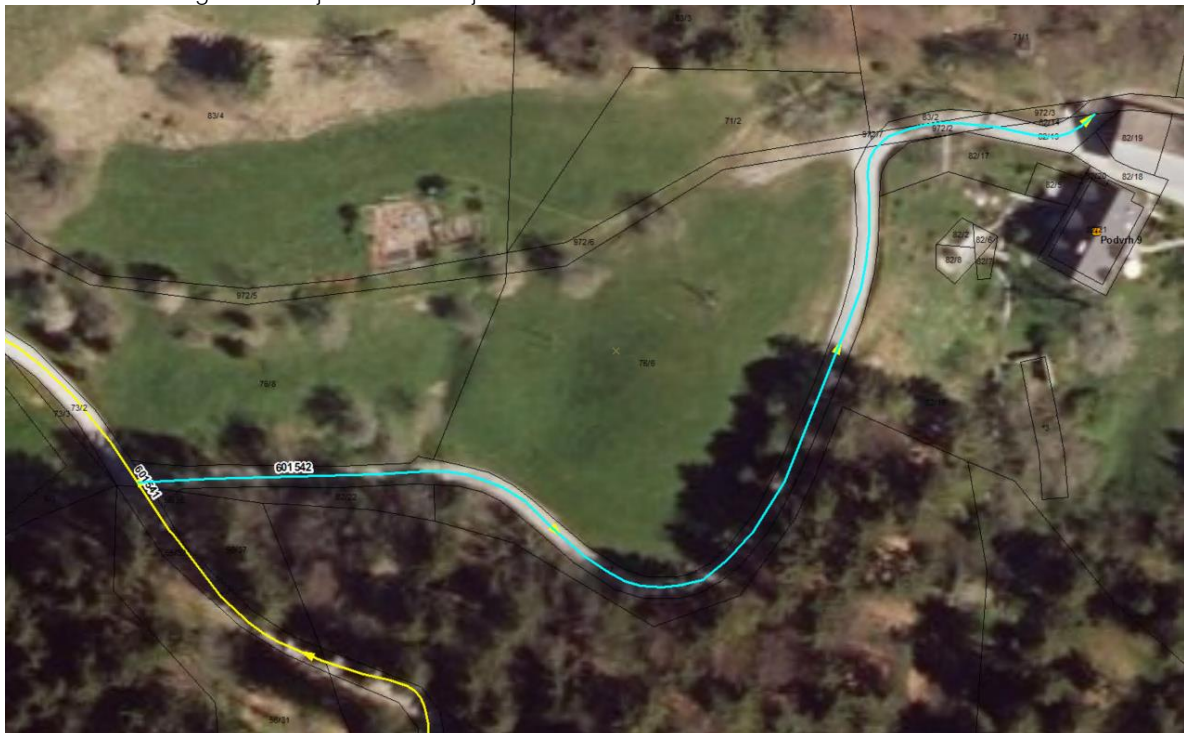
JP 601402

Predlaga se kategorizacija nove javne poti, ki predstavlja dostop do več stanovanjskih stavb v naselju Gorenja Dobrava. Predlagana cesta je lastniško urejena. V prilogi 6 dodajamo PZI dokumentacijo »Ureditev regionalne ceste« na odseku R2-407/1144, iz katere je razvidno, da je predmet projekta tudi ureditev priključka na državno cesto.



JP 601542

Predlaga se kategorizacija nove javne poti, ki predstavlja dostop do stanovanjske stavbe Podvrh 9 in do občinskega vodohrana. Predlagana cesta je lastniško urejena.



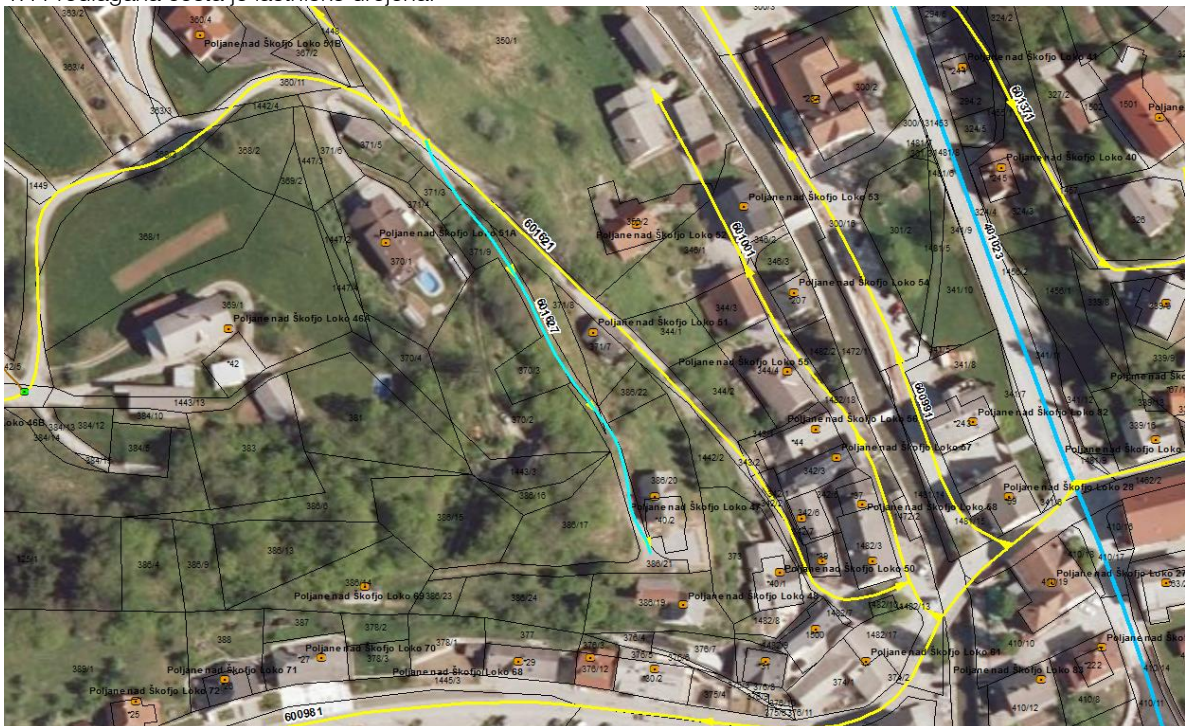
JP 601543

Predlaga se kategorizacija nove javne poti, ki predstavlja povezavo med javnima potema JP 601541 in JP 601231. Predlagana cesta se s strani občanov uporablja vsakodnevno in je lastniško urejena.



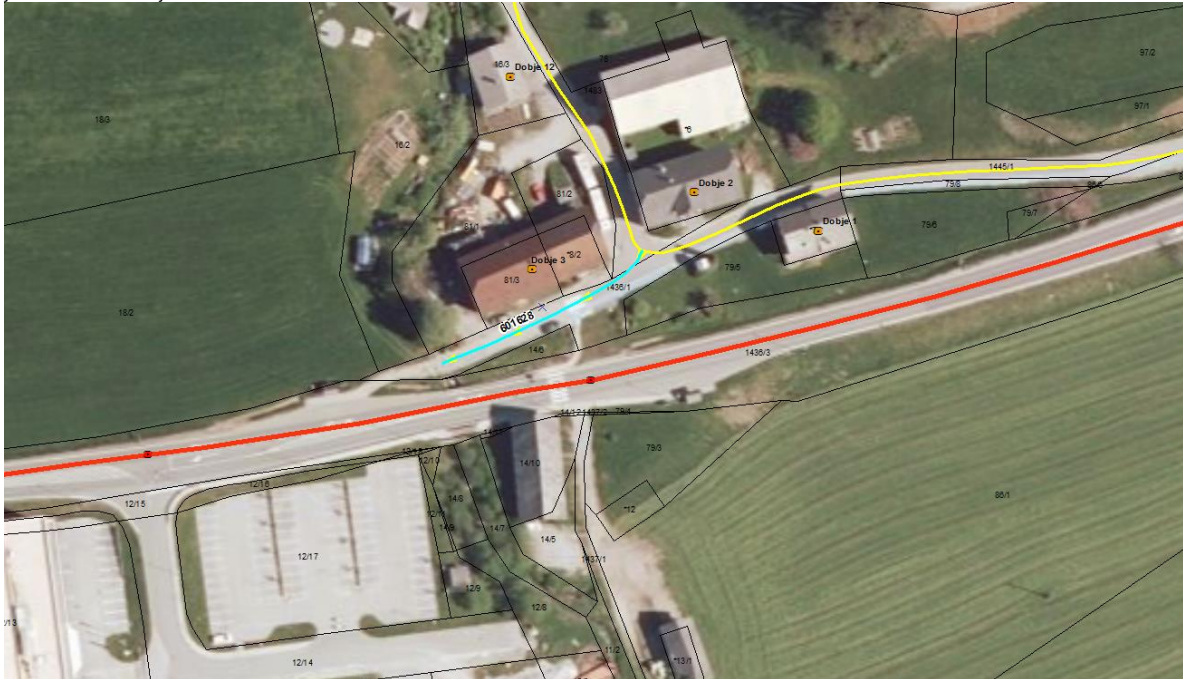
JP 601627

Predlaga se kategorizacija nove javne poti, ki predstavlja dostop do stanovanjske stavbe Poljane nad Škofjo Loko 47. Predlagana cesta je lastniško urejena.



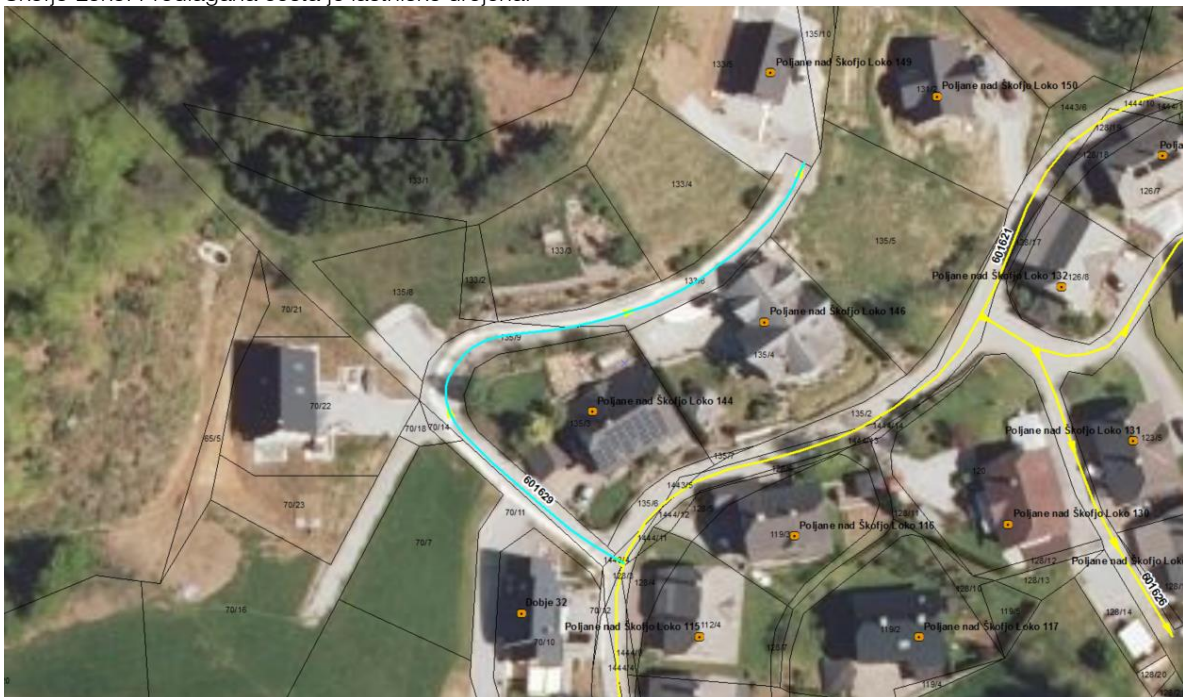
JP 601628

Predlaga se kategorizacija nove javne poti, ki predstavlja dostop do stanovanjske stavbe Dobje 3. Predlagana cesta je lastniško urejena.



JP 601629

Predlaga se kategorizacija nove javne poti, ki predstavlja dostop do več stanovanjskih stavb v naselju Poljane nad Škofjo Loko. Predlagana cesta je lastniško urejena.



JP 996321

Predlaga se kategorizacija nove javne poti, ki predstavlja povezavo med občino Žiri in občino Logatec. Stične točke in dolžina so skladne z dokumentom v prilogi 5.



3.2 Sprememba poteka občinskih cest

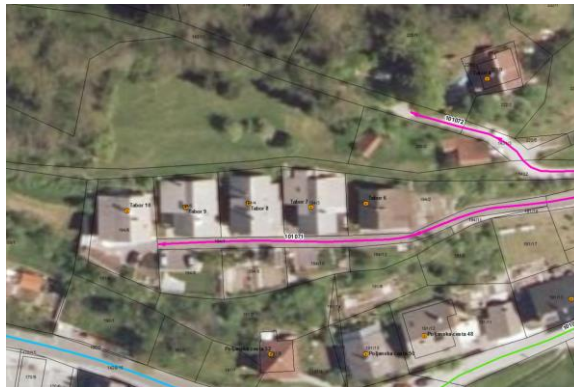
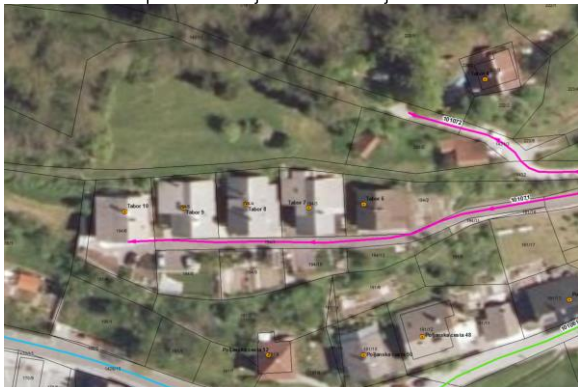
LC 100081

Obstoječi cesti se predlaga sprememba poteka in sicer uskladitev poteka z dejanskim stanjem v naravi. Na delu, kjer je obstoječa cesta predstavljala dostop do stanovanjske stavbe Suša 9, se predlaga kategorizacija nove javne poti JP 601312.



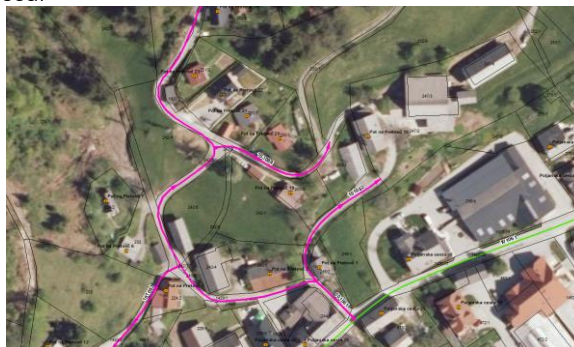
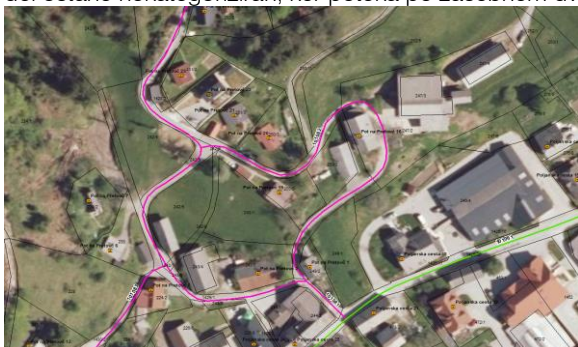
LK 101071

Obstoječi cesti se predlaga sprememba poteka in sicer krajšanje pri koncu zemljišča s parc. št. 2057-194/1. Hkrati se uskladi še potek z dejanskim stanjem v naravi.



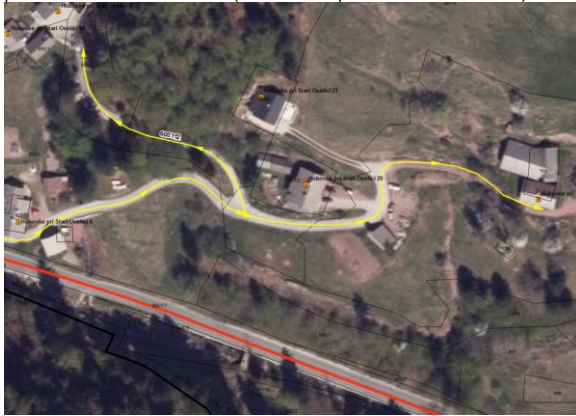
LK 101082 in LK 101084

Obstoječi cesti LK 101082 se predlaga sprememba poteka in sicer razdelitev na dva dela. Prvi del sedaj poteka do stanovanjske stavbe Pot na Pretovč 16. Drugi del pridobi številko odseka LK 101084 in obrne usmerjenost. Vmesni del ostane nekategoriziran, ker poteka po zasebnem dvorišču.



JP 600111

Obstoječi cesti JP 600111 se predlaga sprememba poteka in sicer krajšanje pri koncu asfalta. Naprej cesta poteka po slabšem kolovozu (Hobovše pri stari Oselici 20).



JP 600246

Obstoječi cesti se predlaga sprememba poteka in sicer krajšanje pri koncu zemljišča s parc. št. 2056-874/8. Naprej cesta poteka po zasebnem zemljišču in ne služi javnosti.



JP 600261

Obstoječi cesti se predlaga sprememba poteka in sicer krajšanje pred začetkom stanovanjskih stavb v naselju Trebija. Hkrati se uredi potek ceste z dejanskim stanjem v naravi (Trebija 29).



JP 600271

Obstoječi cesti se predlaga spremamba poteka in sicer krajšanje do konca zemljiške parcele s parc. št. 2056-587/2. Naprej cesta poteka po zasebnem dvorišču. Hkrati se celotni cesti popravi potek skladno s stanjem v naravi.



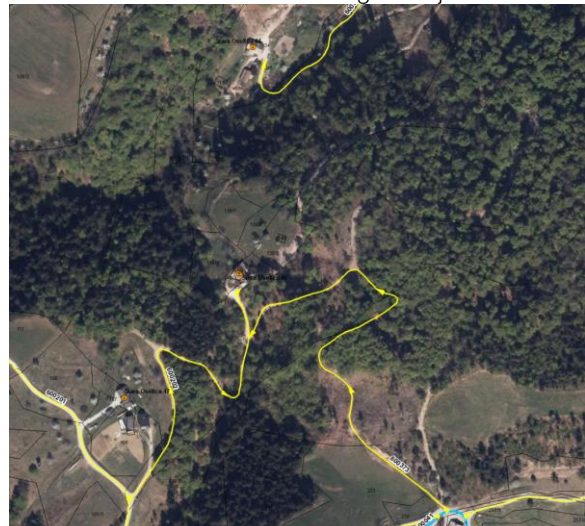
JP 600302

Obstoječi cesti se predlaga sprememba poteka in sicer prestavitev celotnega poteka na zahodno stran, kjer je v naravi dejansko dostop do stanovanjskega objekta Fužine 13.



JP 600371 in JP 600373

Obstoječi cesti se predlaga sprememba poteka in sicer delitev na 2 dela. Prvi del ostaja nespremenjen in se zaključi pri stanovanjski stavbi Stara Oselica 44. Drugi del poteka od LC 100041 do stanovanjske stavbe Stara Oselica 46 in pridobi številko odseka JP 600373. Predlaga se tudi ureditev obeh odsekov z dejanskim stanjem v naravi. V vmesnem delu ceste poteka po slabšem kolovozu, zato se v tem delu odsek izvzame iz kategorizacije.



JP 600431

Obstoječi cesti se predlaga sprememba poteka in sicer ureditev poteka tako, da je le-ta skladen s stanjem v naravi. Cesta je prej potekala po zasebnem dvorišču (Robidnica 5).



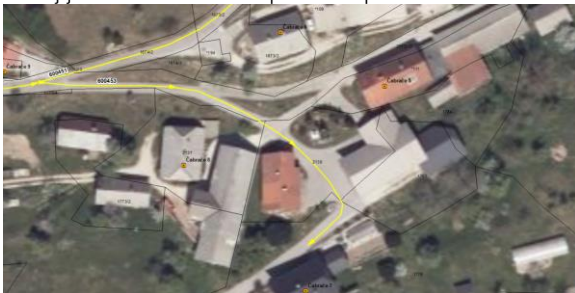
JP 600443 in JP 600448

Obstoječi cesti JP 600448 se predlaga krajšanje v začetnem delu poteka tako, da se le ta začne v dejanskem križišču z javno potjo JP 600443. Obstoječa občinska cesta JP 600443 se v tem delu podaljša. Hkrati se popravi tudi potek obeh odsekov skladno s stanjem v naravi (Volaka 13).



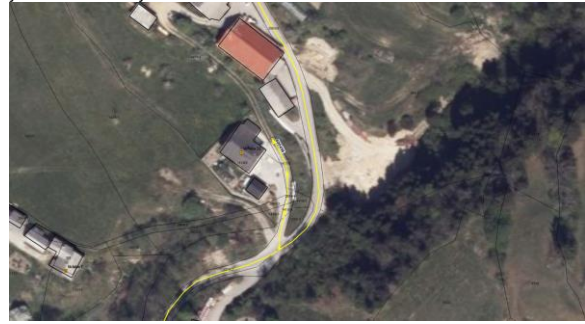
JP 600453

Obstoječi cesti se predlaga sprememba poteka in sicer tako, da je le ta skladen z dejanskim stanjem v naravi. Do sedaj je os ceste namreč potekala po zasebnem dvorišču (Čabrače 5).



JP 600456

Obstoječi cesti se predlaga sprememba poteka in sicer krajšanje pri stanovanjski stavbi Volaka 32, naprej cesta poteka po slabšem kolovozu. Hkrati se uredi še potek z dejanskim stanjem v naravi.



JP 600481 in JP 600485

Obstoječi cesti JP 600485 se predlaga daljšanje in sicer po dosedanem začetnem delu odseka JP 600481, ki se za ta del skrajša. Predalaga se še ureditev poteka s stanjem v naravi in obrnitev poteka obeh cest (Hlavče Njive 10a).



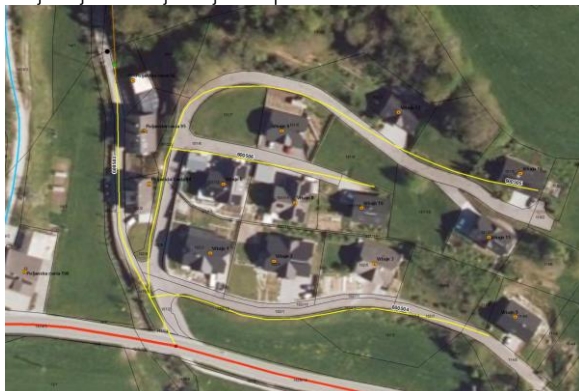
JP 600483

Obstoječi cesti se predlaga sprememba poteka in sicer krajšanje pri stanovanjski stavbi Hlavče Njive 6. Do sedaj je cesta potekala po zasebnem dvorišču.



JP 600503, JP 600504, JP 600505 in JP 600506

Obstoječim cestam se predlaga sprememba poteka in sicer uskladitev poteka z dejanskim stanjem v naravi. Poleg tega se predlaga navezavo obstoječe javne poti JP 600503 na novo točko stikanja z gozdno cesto, daljšanje obstoječih javnih poti JP 600504 in JP 600505 do konca občinskih zemljišč s parc. št. 2057-114/5 in 2057-116/2 ter krajšanje obstoječe javne poti JP 600506 do konca občinskega zemljišča s parc. št. 2057-101/6.



JP 600634 in JP 600635

Obstoječi cesti JP 600634 se predlaga sprememba poteka in sicer krajšanje ter sprememba usmerjenosti. Predlagan odsek tako poteka od lokalne ceste LC 100151 do konca zemljišča s parc. št. 2058-1161/2 pri stanovanjski stavbi Žirovski Vrh Sv. Urbana 34. Hkrati se predlaga še sprememba poteka obstoječi javni poti JP 600635 in sicer daljšanje po dosedanjem začetnem delu javne poti JP 600634 ter uskladitev poteka s stanjem v naravi.



JP 600701

Obstoječi cesti se predlaga sprememba poteka in sicer krajšanje pri stanovanjski stavbi Žirovski Vrh Sv. Urbana 9. Do sedaj je os ceste potekala naprej proti stanovanjski stavbi Žirovski Vrh Sv. Urbana 14, le ta povezava pa v naravi ni prevozna.



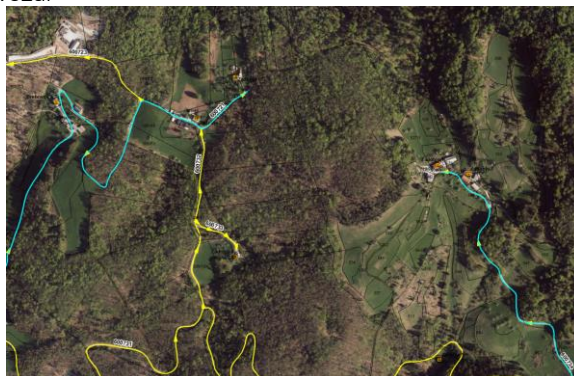
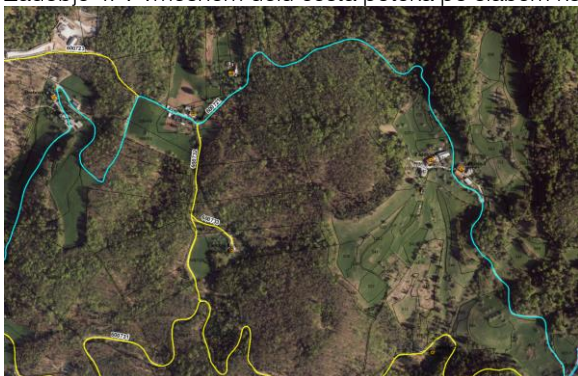
JP 600711 in JP 600712

Obstoječi cesti JP 600711 se predlaga sprememba poteka in sicer daljšanje po celotnem delu odseka JP 600712. Številka odseka JP 600712 se ukine iz kategorizacije. Uredi se tudi potek odseka JP 600711 s stanjem v naravi (Rudnik Žirovski Vrh).



JP 600721 in JP 600734

Obstoječi cesti se predlaga sprememba poteka in sicer tako, da se razdeli na dva dela. Začetni del obstaja nespremenjen in se zaključi pri stanovanjski stavbi Zadobje 10. Drugi del pa poteka po dosedanjem končnem delu JP 600721 in pridobi številko odseka 600734, hkrati pa obrne usmerjenost in se zaključi pri stanovanjski stavbi Zadobje 4. V vmesnem delu cesta poteka po slabem kolovozu.



JP 600912

Obstoječi cesti se predlaga sprememba poteka in sicer krajšanje pri stanovanjski stavbi Hotovlja 76. Do sedaj je os ceste potekala do stanovanjske stavbe Hotovlja 100, ki pa za dostop uporablja javno pot JP 600921.



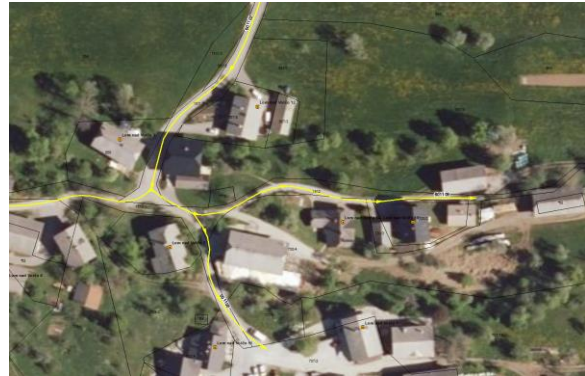
JP 601093

Obstoječi cesti se predlaga sprememba poteka in sicer krajšanje tako, da sedaj poteka samo po dosedanjem končnem delu od stanovanjske stavbe Lovsko Brdo 6 do lokalne ceste LC 100111. Hkrati se obrne usmerjenost in uredi potek z dejanskim stanjem v naravi.



JP 601109

Obstoječi cesti se predlaga sprememba poteka in sicer prestavitev osi ceste tako, da poteka skladno z dejanskim stanjem v naravi. Predlagana cesta bo tako potekala po zemljišču s parc. št. 2040-1512, ki je v lasti Občine Gorenja vas - Poljane.



JP 601282

Obstoječi cesti se predlaga sprememba poteka in sicer krajšanje pri stanovanjski stavbi Gorenja Dobrava 20. Obstoječi cesti se obrne usmerjenost in uskladi potek s stanjem v naravi.



JP 601311

Obstoječi cesti se predlaga sprememba poteka in sicer krajšanje zaradi uskladitve lokalne ceste LC 100081 s stanjem v naravi. Predlaga se krajšanje v začetnem delu obstoječega poteka (Gorenje Brdo 6).



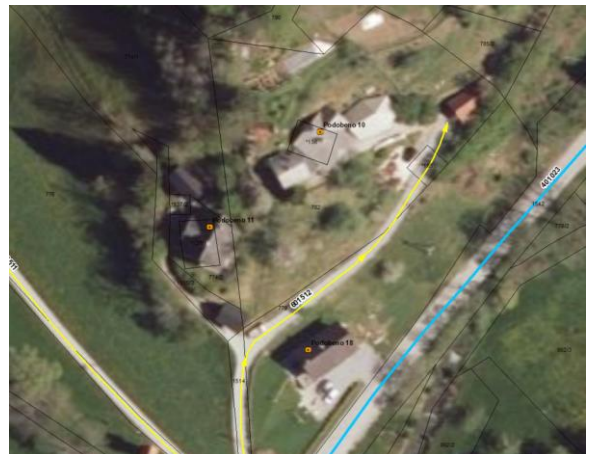
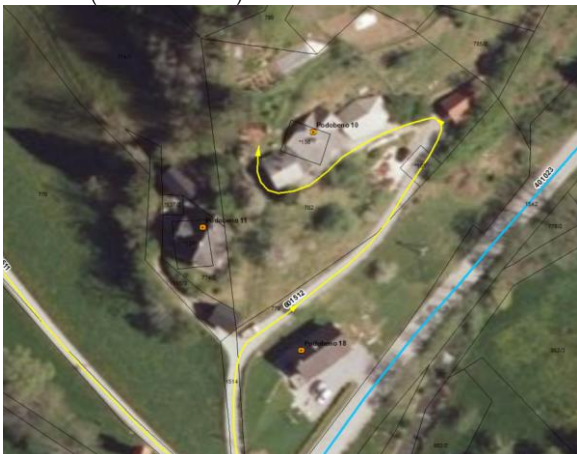
JP 601141

Obstoječi cesti JP 601141 se predlaga sprememba tako, da sedaj srednji in končni del odseka potekata skladno z dejanskim stanjem v naravi (Suša 3).



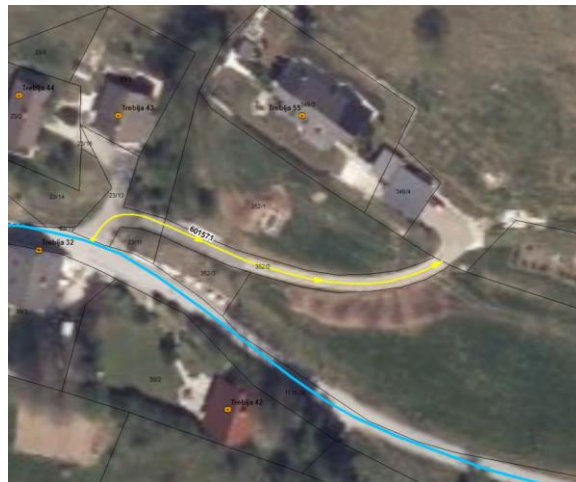
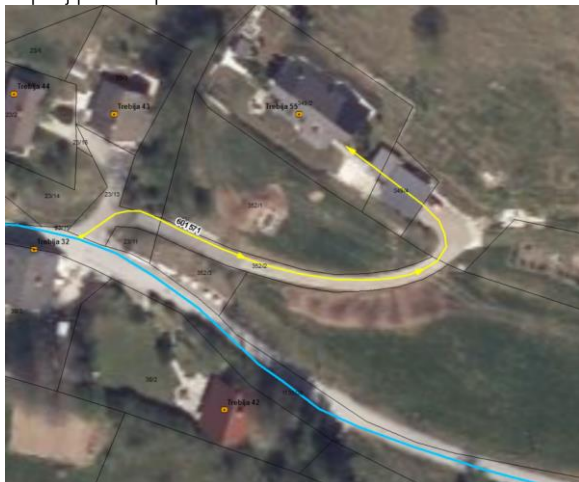
JP 601512

Obstoječi cesti se predlaga sprememba poteka in sicer krajšanje tako, da je os ceste skladna z dejanskim stanjem v naravi (Podobeno 10).



JP 601571

Obstoječi cesti se predlaga sprememba poteka in sicer krajšanje pri koncu zemljišča s parc. št. 2056-352/2. Cesta naprej poteka po zasebnem lastništvu.



JP 601621 in JP 601701

Obstoječi cesti JP 601621 se predlaga sprememba poteka in sicer daljšanje po dosedanjem začetnem delu javne poti JP 601701, ki se za ta del skrajša. Hkrati se uredi še potek JP 601701 v končnem delu tako, da se zaključi sam vase.



3.3 Popravki poteka občinskih cest

Naziv odseka	Opis spremembe
Lokalne ceste	
LC 067091	V odloku se uskladi dolžino odseka v občini Dobrova - Polhov Gradec, skladno s prilogo 5. Dolžina v občini Gorenja vas - Poljane ostane nespremenjena.
LC 100011	Uskladitev poteka s stanjem v naravi. Dolžina ostane nespremenjena. V odloku se uskladi preostalo dolžino odseka v občini Idrija, skladno s prilogo 5.
LC 100021	Uskladitev poteka s stanjem v naravi. Dolžina ostane nespremenjena. V odloku se uskladi preostalo dolžino odseka v občini Cerklje ob Gori, skladno s prilogo 5.
LC 100031	Uskladitev poteka s stanjem v naravi. Dolžina ostane nespremenjena. V odloku se uskladi preostalo dolžino odseka v občini Cerklje ob Gori, skladno s prilogo 5.
LC 100041	Uskladitev poteka s stanjem v naravi. Dolžina ostane nespremenjena.
LC 100051	Uskladitev poteka s stanjem v naravi. Dolžina ostane nespremenjena.
LC 100062	Uskladitev poteka s stanjem v naravi. Dolžina ostane nespremenjena. V odloku se uskladi preostalo dolžino odseka v občini Cerklje ob Gori, skladno s prilogo 5.

Naziv odseka	Opis spremembe
LC 100071	Uskladitev poteka s stanjem v naravi. Dolžina ostane nespremenjena. V odloku se uskladi preostalo dolžino odseka v občini Cerklje, skladno s prilogo 5.
LC 100091	Uskladitev poteka s stanjem v naravi. Sprememba dolžine iz 8.335 na 8.354 metrov.
LC 100092	Uskladitev poteka s stanjem v naravi. Navezava na obstoječe križišče na državni cesti. Dolžina ostane nespremenjena.
LC 100101	Uskladitev poteka s stanjem v naravi. Dolžina ostane nespremenjena.
LC 100111	Uskladitev poteka s stanjem v naravi. Sprememba dolžine iz 3.110 na 3.125 metrov.
LC 100121	Uskladitev poteka s stanjem v naravi in navezava na novo stično točko na meji z občino Škofja Loka, skladno s prilogo 5. Sprememba dolžine iz 3.222 na 3.221 metrov.
LC 100131	Uskladitev poteka s stanjem v naravi. Dolžina ostane nespremenjena.
LC 100141	Uskladitev poteka s stanjem v naravi. Dolžina ostane nespremenjena. V odloku se uskladi preostalo dolžino odseka v občini Dobrova - Polhov Gradec, skladno s prilogo 5.
LC 100151	Uskladitev poteka s stanjem v naravi. Sprememba dolžine iz 11.985 na 12.024 metrov. V odloku se uskladi preostalo dolžino odseka v občinah Dobrova - Polhov Gradec in Žiri, skladno s prilogo 5.
LC 100161	Uskladitev poteka s stanjem v naravi. Sprememba dolžine iz 4.385 na 4.518 metrov. V odloku se uskladi še dolžina ceste v občini Žiri.
LC 100171	Uskladitev poteka s stanjem v naravi. Sprememba dolžine iz 4.331 na 4.319 metrov.
LC 100181	Uskladitev poteka s stanjem v naravi. Dolžina ostane nespremenjena. V odloku se uskladi še dolžina ceste v občini Dobrova - Polhov Gradec, skladno s prilogo 5.
LC 401011	Uskladitev poteka s stanjem v naravi in navezava na novo stično točko na meji z občino Škofja Loka, skladno s prilogo 5. Sprememba dolžine iz 1.580 na 1.584 metrov.
LC 401012	Uskladitev poteka s stanjem v naravi in navezava na novo stično točko na meji z občino Škofja Loka, skladno s prilogo 5. Sprememba dolžine iz 4.428 na 4.425 metrov.
LC 401022	Uskladitev poteka s stanjem v naravi in navezava na novo stično točko na meji z občino Škofja Loka, skladno s prilogo 5. Sprememba dolžine iz 1.040 na 1.027 metrov.
LC 401023	Uskladitev poteka s stanjem v naravi. Dolžina ostane nespremenjena.
LC 401061	Uskladitev poteka s stanjem v naravi in navezava na novo stično točko na meji z občino Škofja Loka, skladno s prilogo 5. Sprememba dolžine iz 2.082 na 2.084 metrov.
LC 401121	Uskladitev poteka s stanjem v naravi in navezava na novo stično točko na meji z občino Škofja Loka, skladno s prilogo 5. Sprememba dolžine iz 545 na 539 metrov.
LC 494013	Uskladitev poteka s stanjem v naravi. Dolžina ostane nespremenjena.
LC 496041	Uskladitev poteka s stanjem v naravi. Sprememba dolžine iz 782 na 790 metrov. V odloku se uskladi še dolžina ceste v občini Žiri, skladno s prilogo 5.
Krajevne ceste	
LK 100091	Uskladitev poteka s stanjem v naravi. Sprememba dolžine iz 127 na 131 metrov. Obstoječi cesti se predlaga sprememba številke v odloku iz LK 100091 v LK 101091.
Javne poti	
JP 600011	Uskladitev poteka s stanjem v naravi. Dolžina ostane nespremenjena.

Naziv odseka	Opis spremembe
JP 600012	Uskladitev poteka s stanjem v naravi. Dolžina ostane nespremenjena.
JP 600013	Uskladitev poteka s stanjem v naravi. Dolžina ostane nespremenjena.
JP 600014	Uskladitev poteka s stanjem v naravi. Dolžina ostane nespremenjena.
JP 600015	Uskladitev poteka s stanjem v naravi. Dolžina ostane nespremenjena.
JP 600017	Uskladitev poteka s stanjem v naravi. Dolžina ostane nespremenjena.
JP 600021	Uskladitev poteka s stanjem v naravi. Sprememba dolžine iz 2.729 na 2.624 metrov.
JP 600023	Uskladitev poteka s stanjem v naravi. Dolžina ostane nespremenjena.
JP 600024	Uskladitev poteka s stanjem v naravi. Sprememba dolžine iz 470 na 1.138 metrov.
JP 600025	Uskladitev poteka s stanjem v naravi. Dolžina ostane nespremenjena.
JP 600026	Uskladitev poteka s stanjem v naravi in sprememba številke odseka iz JP 600025 v JP 600026. Sprememba dolžine iz 55 na 155 metrov.
JP 600031	Uskladitev poteka s stanjem v naravi. Dolžina ostane nespremenjena.
JP 600032	Uskladitev poteka s stanjem v naravi. Dolžina ostane nespremenjena.
JP 600033	Uskladitev poteka s stanjem v naravi. Dolžina ostane nespremenjena.
JP 600035	Uskladitev poteka s stanjem v naravi. Dolžina ostane nespremenjena.
JP 600041	Uskladitev poteka s stanjem v naravi. Sprememba dolžine iz 969 na 986 metrov.
JP 600051	Uskladitev poteka s stanjem v naravi. Dolžina ostane nespremenjena.
JP 600052	Uskladitev poteka s stanjem v naravi. Dolžina ostane nespremenjena.
JP 600061	Uskladitev poteka s stanjem v naravi. Sprememba dolžine iz 4.017 na 4.003 metrov.
JP 600062	Uskladitev poteka s stanjem v naravi. Dolžina ostane nespremenjena.
JP 600064	Uskladitev poteka s stanjem v naravi. Dolžina ostane nespremenjena.
JP 600071	Uskladitev poteka s stanjem v naravi in navezava na stično točko na meji z občino Žiri, skladno s prilogo 5. Sprememba dolžine iz 847 na 830 metrov.
JP 600072	Uskladitev poteka s stanjem v naravi in navezava na stično točko na meji z občino Žiri, skladno s prilogo 5. Sprememba dolžine iz 153 na 151 metrov.
JP 600091	Uskladitev poteka s stanjem v naravi. Dolžina ostane nespremenjena.
JP 600101	Uskladitev poteka s stanjem v naravi. Dolžina ostane nespremenjena.
JP 600121	Uskladitev poteka s stanjem v naravi. Dolžina ostane nespremenjena.
JP 600122	Uskladitev poteka s stanjem v naravi. Dolžina ostane nespremenjena.
JP 600131	Uskladitev poteka s stanjem v naravi. Sprememba dolžine iz 842 na 832 metrov.
JP 600132	Uskladitev poteka s stanjem v naravi. Sprememba dolžine iz 735 na 822 metrov.
JP 600133	Uskladitev poteka s stanjem v naravi. Dolžina ostane nespremenjena.
JP 600161	Uskladitev poteka s stanjem v naravi. Dolžina ostane nespremenjena.
JP 600181	Uskladitev poteka s stanjem v naravi. Dolžina ostane nespremenjena.
JP 600201	Uskladitev poteka s stanjem v naravi. Dolžina ostane nespremenjena.

Naziv odseka	Opis spremembe
JP 600202	Uskladitev poteka s stanjem v naravi. Sprememba dolžine iz 345 na 360 metrov.
JP 600211	Uskladitev poteka s stanjem v naravi. Sprememba dolžine iz 1.360 na 1.380 metrov.
JP 600212	Uskladitev poteka s stanjem v naravi. Sprememba dolžine iz 626 na 878 metrov.
JP 600221	Uskladitev poteka s stanjem v naravi. Sprememba dolžine iz 874 na 888 metrov.
JP 600231	Uskladitev poteka s stanjem v naravi. Sprememba dolžine iz 1.166 na 1.137 metrov.
JP 600241	Uskladitev poteka s stanjem v naravi. Dolžina ostane nespremenjena.
JP 600243	Uskladitev poteka s stanjem v naravi in navezava na stično točko na meji z občino Žiri, skladno s priložo 5. Sprememba dolžine iz 814 na 777 metrov.
JP 600251	Uskladitev poteka s stanjem v naravi. Dolžina ostane nespremenjena.
JP 600281	Uskladitev poteka s stanjem v naravi. Sprememba dolžine iz 817 na 744 metrov.
JP 600291	Uskladitev poteka s stanjem v naravi in navezava na stično točko na meji z občino Žiri, skladno s priložo 5. Sprememba dolžine iz 1.786 na 1.772 metrov.
JP 600301	Uskladitev poteka s stanjem v naravi. Sprememba dolžine iz 972 na 976 metrov.
JP 600311	Uskladitev poteka s stanjem v naravi. Sprememba dolžine iz 3.496 na 3.508 metrov.
JP 600312	Uskladitev poteka s stanjem v naravi. Dolžina ostane nespremenjena.
JP 600314	Uskladitev poteka s stanjem v naravi. Sprememba dolžine iz 864 na 867 metrov.
JP 600331	Uskladitev poteka s stanjem v naravi. Dolžina ostane nespremenjena.
JP 600332	Uskladitev poteka s stanjem v naravi. Dolžina ostane nespremenjena.
JP 600341	Uskladitev poteka s stanjem v naravi. Dolžina ostane nespremenjena.
JP 600351	Uskladitev poteka s stanjem v naravi. Dolžina ostane nespremenjena.
JP 600361	Uskladitev poteka s stanjem v naravi. Dolžina ostane nespremenjena.
JP 600363	Uskladitev poteka s stanjem v naravi. Dolžina ostane nespremenjena.
JP 600364	Uskladitev poteka s stanjem v naravi. Dolžina ostane nespremenjena.
JP 600372	Uskladitev poteka s stanjem v naravi. Dolžina ostane nespremenjena.
JP 600381	Uskladitev poteka s stanjem v naravi. Dolžina ostane nespremenjena.
JP 600391	Uskladitev poteka s stanjem v naravi. Dolžina ostane nespremenjena.
JP 600401	Uskladitev poteka s stanjem v naravi. Dolžina ostane nespremenjena.
JP 600411	Uskladitev poteka s stanjem v naravi. Dolžina ostane nespremenjena.
JP 600412	Uskladitev poteka s stanjem v naravi. Dolžina ostane nespremenjena.
JP 600421	Uskladitev poteka s stanjem v naravi. Dolžina ostane nespremenjena.
JP 600441	Uskladitev poteka s stanjem v naravi. Sprememba dolžine iz 4.818 na 4.852 metrov.
JP 600442	Uskladitev poteka s stanjem v naravi. Dolžina ostane nespremenjena.
JP 600446	Uskladitev poteka s stanjem v naravi. Dolžina ostane nespremenjena.
JP 600451	Uskladitev poteka s stanjem v naravi. Dolžina ostane nespremenjena.

Naziv odseka	Opis spremembe
JP 600452	Uskladitev poteka s stanjem v naravi. Dolžina ostane nespremenjena.
JP 600461	Uskladitev poteka s stanjem v naravi. Dolžina ostane nespremenjena.
JP 600462	Uskladitev poteka s stanjem v naravi. Dolžina ostane nespremenjena.
JP 600471	Uskladitev poteka s stanjem v naravi. Dolžina ostane nespremenjena.
JP 600482	Uskladitev poteka s stanjem v naravi. Sprememba dolžine iz 350 na 419 metrov.
JP 600484	Uskladitev poteka s stanjem v naravi. Dolžina ostane nespremenjena.
JP 600486	Uskladitev poteka s stanjem v naravi. Dolžina ostane nespremenjena.
JP 600501	Uskladitev poteka s stanjem v naravi. Dolžina ostane nespremenjena.
JP 600511	Uskladitev poteka s stanjem v naravi. Dolžina ostane nespremenjena.
JP 600512	Uskladitev poteka s stanjem v naravi. Dolžina ostane nespremenjena.
JP 600581	Uskladitev poteka s stanjem v naravi. Sprememba dolžine iz 1.032 na 1.039 metrov.
JP 600591	Uskladitev poteka s stanjem v naravi. Dolžina ostane nespremenjena.
JP 600592	Uskladitev poteka s stanjem v naravi. Dolžina ostane nespremenjena.
JP 600593	Uskladitev poteka s stanjem v naravi. Dolžina ostane nespremenjena.
JP 600621	Uskladitev poteka s stanjem v naravi. Dolžina ostane nespremenjena.
JP 600622	Uskladitev poteka s stanjem v naravi. Sprememba dolžine iz 1.486 na 1.652 metrov.
JP 600631	Uskladitev poteka s stanjem v naravi. Sprememba dolžine iz 5.856 na 5.839 metrov.
JP 600632	Uskladitev poteka s stanjem v naravi. Sprememba dolžine iz 294 na 256 metrov.
JP 600641	Uskladitev poteka s stanjem v naravi. Sprememba dolžine iz 649 na 616 metrov.
JP 600661	Uskladitev poteka s stanjem v naravi. Dolžina ostane nespremenjena.
JP 600671	Uskladitev poteka s stanjem v naravi. Dolžina ostane nespremenjena.
JP 600681	Uskladitev poteka s stanjem v naravi. Dolžina ostane nespremenjena.
JP 600691	Uskladitev poteka s stanjem v naravi. Dolžina ostane nespremenjena.
JP 600692	Uskladitev poteka s stanjem v naravi. Dolžina ostane nespremenjena.
JP 600693	Uskladitev poteka s stanjem v naravi. Dolžina ostane nespremenjena.
JP 600694	Uskladitev poteka s stanjem v naravi. Dolžina ostane nespremenjena.
JP 600713	Uskladitev poteka s stanjem v naravi. Sprememba dolžine iz 954 na 895 metrov.
JP 600714	Uskladitev poteka s stanjem v naravi. Dolžina ostane nespremenjena.
JP 600715	Uskladitev poteka s stanjem v naravi. Sprememba dolžine iz 2.016 na 2.004 metrov.
JP 600723	Uskladitev poteka s stanjem v naravi. Dolžina ostane nespremenjena.
JP 600731	Uskladitev poteka s stanjem v naravi. Sprememba dolžine iz 2.394 na 2.410 metrov.
JP 600733	Uskladitev poteka s stanjem v naravi. Sprememba dolžine iz 128 na 123 metrov.
JP 600771	Uskladitev poteka s stanjem v naravi. Dolžina ostane nespremenjena.

Naziv odseka	Opis spremembe
JP 600772	Uskladitev poteka s stanjem v naravi. Sprememba dolžine iz 428 na 432 metrov.
JP 600791	Uskladitev poteka s stanjem v naravi. Dolžina ostane nespremenjena.
JP 600801	Uskladitev poteka s stanjem v naravi. Dolžina ostane nespremenjena.
JP 600811	Uskladitev poteka s stanjem v naravi. Sprememba dolžine iz 1.549 na 1.520 metrov.
JP 600812	Uskladitev poteka s stanjem v naravi. Sprememba dolžine iz 98 na 164 metrov.
JP 600821	Uskladitev poteka s stanjem v naravi. Sprememba dolžine iz 1.007 na 1.047 metrov.
JP 600831	Uskladitev poteka s stanjem v naravi. Dolžina ostane nespremenjena.
JP 600832	Uskladitev poteka s stanjem v naravi. Dolžina ostane nespremenjena.
JP 600841	Uskladitev poteka s stanjem v naravi. Dolžina ostane nespremenjena.
JP 600851	Uskladitev poteka s stanjem v naravi. Dolžina ostane nespremenjena.
JP 600852	Uskladitev poteka s stanjem v naravi. Dolžina ostane nespremenjena.
JP 600853	Uskladitev poteka s stanjem v naravi. Dolžina ostane nespremenjena.
JP 600855	Uskladitev poteka s stanjem v naravi. Sprememba dolžine iz 273 na 267 metrov.
JP 600861	Uskladitev poteka s stanjem v naravi. Sprememba dolžine iz 366 na 379 metrov.
JP 600862	Uskladitev poteka s stanjem v naravi. Sprememba dolžine iz 425 na 418 metrov.
JP 600891	Uskladitev poteka s stanjem v naravi. Sprememba dolžine iz 464 na 528 metrov.
JP 600901	Uskladitev poteka s stanjem v naravi. Sprememba dolžine iz 835 na 844 metrov.
JP 600911	Uskladitev poteka s stanjem v naravi. Dolžina ostane nespremenjena.
JP 600921	Uskladitev poteka s stanjem v naravi. Dolžina ostane nespremenjena.
JP 600941	Uskladitev poteka s swtanjem v naravi. Sprememba dolžine iz 1.037 na 1.042 metrov.
JP 600942	Uskladitev poteka s stanjem v naravi. Dolžina ostane nespremenjena.
JP 600943	Uskladitev poteka s stanjem v naravi. Dolžina ostane nespremenjena.
JP 600946	Uskladitev poteka s stanjem v naravi. Dolžina ostane nespremenjena.
JP 600951	Uskladitev poteka s stanjem v naravi. Dolžina ostane nespremenjena.
JP 600961	Uskladitev poteka s stanjem v naravi in navezava na novo stično točko na meji z občino Škofja Loka, skladno s prilogo 5. Dolžina v občini Gorenja vas - Poljane se spremeni iz 3.253 na 3.264 metrov.
JP 600981	Uskladitev poteka s stanjem v naravi. Dolžina ostane nespremenjena.
JP 600982	Uskladitev poteka s stanjem v naravi. Dolžina ostane nespremenjena.
JP 601011	Uskladitev poteka s stanjem v naravi. Dolžina ostane nespremenjena.
JP 601041	Uskladitev poteka s stanjem v naravi. Sprememba dolžine iz 194 na 230 metrov.
JP 601051	Uskladitev poteka s stanjem v naravi. Dolžina ostane nespremenjena.
JP 601061	Uskladitev poteka s stanjem v naravi. Sprememba dolžine iz 311 na 362 metrov.
JP 601081	Uskladitev poteka s stanjem v naravi. Dolžina ostane nespremenjena.

Naziv odseka	Opis spremembe
JP 601082	Uskladitev poteka s stanjem v naravi. Dolžina ostane nespremenjena.
JP 601091	Uskladitev poteka s stanjem v naravi. Dolžina ostane nespremenjena.
JP 601092	Uskladitev poteka s stanjem v naravi. Sprememba dolžine iz 882 na 904 metrov.
JP 601101	Uskladitev poteka s stanjem v naravi. Sprememba dolžine iz 5.301 na 5.438 metrov.
JP 601102	Uskladitev poteka s stanjem v naravi. Sprememba dolžine iz 187 na 179 metrov.
JP 601103	Uskladitev poteka s stanjem v naravi. Dolžina ostane nespremenjena.
JP 601104	Uskladitev poteka s stanjem v naravi. Sprememba dolžine iz 1.264 na 1.200 metrov.
JP 601105	Uskladitev poteka s stanjem v naravi. Dolžina ostane nespremenjena.
JP 601106	Uskladitev poteka s stanjem v naravi. Dolžina ostane nespremenjena.
JP 601107	Uskladitev poteka s stanjem v naravi. Dolžina ostane nespremenjena.
JP 601111	Uskladitev poteka s stanjem v naravi. Sprememba dolžine iz 2.968 na 2.988 metrov.
JP 601112	Uskladitev poteka s stanjem v naravi. Sprememba dolžine iz 1.002 na 975 metrov.
JP 601121	Uskladitev poteka s stanjem v naravi. Sprememba dolžine iz 1.454 na 1.466 metrov.
JP 601131	Uskladitev poteka s stanjem v naravi. Sprememba dolžine iz 3.420 na 3.570 metrov.
JP 601151	Uskladitev poteka s stanjem v naravi. Dolžina ostane nespremenjena.
JP 601161	Uskladitev poteka s stanjem v naravi. Dolžina ostane nespremenjena.
JP 601172	Uskladitev poteka s stanjem v naravi. Dolžina ostane nespremenjena.
JP 601173	Uskladitev poteka s stanjem v naravi. Sprememba dolžine iz 1.148 na 1.134 metrov.
JP 601174	Uskladitev poteka s stanjem v naravi. Sprememba dolžine iz 192 na 189 metrov.
JP 601177	Uskladitev poteka s stanjem v naravi. Sprememba dolžine iz 337 na 379 metrov.
JP 601181	Uskladitev poteka s stanjem v naravi. Dolžina ostane nespremenjena.
JP 601182	Uskladitev poteka s stanjem v naravi. Dolžina ostane nespremenjena.
JP 601193	Uskladitev poteka s stanjem v naravi. Sprememba dolžine iz 2.030 na 2.042 metrov.
JP 601201	Uskladitev poteka s stanjem v naravi. Dolžina ostane nespremenjena.
JP 601203	Uskladitev poteka s stanjem v naravi. Sprememba dolžine iz 111 na 308 metrov.
JP 601211	Uskladitev poteka s stanjem v naravi. Dolžina ostane nespremenjena.
JP 601251	Uskladitev poteka s stanjem v naravi. Dolžina ostane nespremenjena.
JP 601261	Uskladitev poteka s stanjem v naravi. Dolžina ostane nespremenjena.
JP 601271	Uskladitev poteka s stanjem v naravi. Dolžina ostane nespremenjena.
JP 601281	Uskladitev poteka s stanjem v naravi. Dolžina ostane nespremenjena.
JP 601291	Uskladitev poteka s stanjem v naravi. Sprememba dolžine iz 262 na 303 metrov.
JP 601301	Uskladitev poteka s stanjem v naravi. Sprememba dolžine iz 332 na 346 metrov.
JP 601321	Uskladitev poteka s stanjem v naravi. Dolžina ostane nespremenjena.

Naziv odseka	Opis spremembe
JP 601351	Uskladitev poteka s stanjem v naravi. Dolžina ostane nespremenjena.
JP 601381	Uskladitev poteka s stanjem v naravi. Sprememba dolžine iz 262 na 284 metrov.
JP 601401	Uskladitev poteka s stanjem v naravi. Dolžina ostane nespremenjena.
JP 601461	Uskladitev poteka s stanjem v naravi. Dolžina ostane nespremenjena.
JP 601471	Uskladitev poteka s stanjem v naravi. Sprememba dolžine iz 230 na 220 metrov.
JP 601501	Uskladitev poteka s stanjem v naravi. Dolžina ostane nespremenjena.
JP 601511	Uskladitev poteka s stanjem v naravi. Sprememba dolžine iz 2.615 na 2.699 metrov.
JP 601521	Uskladitev poteka s stanjem v naravi. Sprememba dolžine iz 692 na 633 metrov.
JP 601531	Uskladitev poteka s stanjem v naravi. Dolžina ostane nespremenjena.
JP 601541	Uskladitev poteka s stanjem v naravi. Sprememba dolžine iz 866 na 881 metrov.
JP 601551	Uskladitev poteka s stanjem v naravi. Dolžina ostane nespremenjena.
JP 601561	Uskladitev poteka s stanjem v naravi. Sprememba dolžine iz 328 na 324 metrov.
JP 601562	Uskladitev poteka s stanjem v naravi. Sprememba dolžine iz 426 na 441 metrov.
JP 601581	Uskladitev poteka s stanjem v naravi. Dolžina ostane nespremenjena.
JP 601641	Uskladitev poteka s stanjem v naravi. Dolžina ostane nespremenjena.
JP 601651	Uskladitev poteka s stanjem v naravi. Dolžina ostane nespremenjena.
JP 601671	Uskladitev poteka s stanjem v naravi. Dolžina ostane nespremenjena.
JP 601681	Uskladitev poteka s stanjem v naravi. Dolžina ostane nespremenjena.
JP 601811	Uskladitev poteka s stanjem v naravi. Dolžina ostane nespremenjena.
JP 601821	Uskladitev poteka s stanjem v naravi. Dolžina ostane nespremenjena.
JP 601841	Uskladitev poteka s stanjem v naravi in navezava na stično točko na meji z občino Žiri, skladno s prilogo 5. Dolžina v občini Gorenja vas - Poljane ostaja nespremenjena.
JP 630471	Uskladitev poteka s stanjem v naravi in navezava na novo stično točko na meji z občino Idrija, skladno s prilogo 5. Sprememba dolžine iz 304 na 299 metrov.
JP 901221	Uskladitev poteka s stanjem v naravi in navezava na novo stično točko na meji z občino Škofja Loka, skladno s prilogo 5. Sprememba dolžine iz 2.307 na 2.280 metrov.
JP 901311	Uskladitev poteka s stanjem v naravi in navezava na novo stično točko na meji z občino Škofja Loka, skladno s prilogo 5. Dolžina v občini Gorenja vas - Poljane ostaja nespremenjena.
JP 901351	Uskladitev poteka s stanjem v naravi in navezava na novo stično točko na meji z občino Škofja Loka, skladno s prilogo 5. Sprememba dolžine iz 728 na 732 metrov.
JP 901382	Uskladitev poteka s stanjem v naravi in navezava na novo stično točko na meji z občino Škofja Loka, skladno s prilogo 5. Sprememba dolžine iz 3.071 na 3.338 metrov. Ker dolžina odseka v občini Gorenja vas – Poljane ni več skladna z obrazcem v prilogi 5, je bila sosednja občina obveščena o spremembi dolžine odseka v občini Gorenja vas – Poljane z dokumentom v prilogi 9.
JP 901461	Uskladitev poteka s stanjem v naravi. Sprememba dolžine iz 2.501 na 2.595 metrov.

Naziv odseka	Opis spremembe
JP 996261	Uskladitev poteka s stanjem v naravi in navezava na novo stično točko na meji z občino Žiri, skladno s prilogo 5. Sprememba dolžine iz 455 na 445 metrov.
JP 996691	Uskladitev poteka s stanjem v naravi in navezava na novo stično točko na meji z občino Žiri, skladno s prilogo 5. Sprememba dolžine iz 441 na 442 metrov.
JP 996711	Uskladitev poteka s stanjem v naravi in navezava na novo stično točko na meji z občino Žiri, skladno s prilogo 5. Sprememba dolžine iz 907 na 908 metrov.

3.4 Ukinitev občinskih cest

JP 600018

Predlaga se ukinitvev odseka javne poti JP 600018, ki poteka v naselju Podjelovo Brdo. Obstoječa cesta poteka po neurejenem kolovozu in ne izkazuje interesa javnosti.



JP 600902

Predlaga se ukinitvev javne poti JP 600902, ki je predstavljala dostop do stavbe na naslovu Predmost 50. Predmetna cesta v naravi dejansko ne obstaja več.



4 OSTALE AKTIVNOSTI

4.1 Sprejem odloka na občinskem svetu

Predlog sprememb odloka je bil obravnavan na 3. redni seji občinskega sveta občine Gorenja vas – Poljane, dne 23.02.2023.

Občinski svet občine Gorenja vas – Poljane je sprejel osnutek Odloka o kategorizaciji občinskih javnih cest v občini Gorenja vas – Poljane in ga posredoval v enomesečno javno obravnavo. Sklep je bil sprejet soglasno.

4.2 Mnenje k predlogu kategorizacije občinskih cest

Vloga glede sprememb kategorizacije občinskih cest in kolesarskih poti v občini Gorenja vas – Poljane je bila pregledana na Direkciji RS za infrastrukturo v skladu z določili Uredbe o merilih za kategorizacijo javnih cest (Uradni list RS, št. št. 49/97, 113/09, 109/10 – ZCes-1 in 132/22 – ZCes-2). Direkcija RS za infrastrukturo je izdala negativno mnenje na predlagane spremembe kategorizacije št. 37162-3/2023/164 dne 21.7.2023. Neusklajen je bil predlog nove kategorizacije javne poti 601861. DRSI je podala obrazložitev, da predlagana cesta v naravi ne obstaja, hkrati bi bilo potrebno, pred izgradnjo predmetne ceste, urediti še priključevanje na državno cesto R1-210/1110.

Izvajalec je občini predlagal, da se predmetno cesto izvzame iz predloga za kategorizacijo občinskih cest. Gradivo je bilo tako ponovno posredovano Direkciji RS za infrastrukturo dne 22.05.2024. Vloga je bila ponovno pregledana na Direkciji RS za infrastrukturo v skladu z določili Uredbe o merilih za kategorizacijo javnih cest (Uradni list RS, št. št. 49/97, 113/09, 109/10 – ZCes-1 in 132/22 – ZCes-2). Direkcija RS za infrastrukturo je izdala pozitivno mnenje na predlagane spremembe kategorizacije št. 37162-3/2024-131 dne 24.5.2024.

Neodvisno od sprejema osnutka odloka na drugem branju občinskega sveta, bo v nadaljevanju potrebno pridobiti mnenje o ustreznosti novih priključkov na državne ceste. V predlogu spremembe kategorizacije je predlagan 1 priključek na državno cesto, za katerega bo potrebno pridobiti soglasje Direkcije.

5 PRILOGE

- Priloga 1: Osnutek Odloka o Kategorizaciji občinskih javnih cest v občini Gorenja vas – Poljane
- Priloga 2: Obrazložitve k posameznim členom osnutka Odloka o kategorizaciji občinskih javnih cest v občini Gorenja vas – Poljane
- Priloga 3: Obstoječi Odlok o kategorizaciji občinskih javnih cest v občini Gorenja vas – Poljane
- Priloga 4: Mnenje k predlogu kategorizacije občinskih cest v občini Gorenja vas – Poljane
- Priloga 5: Karta občinskega cestnega omrežja